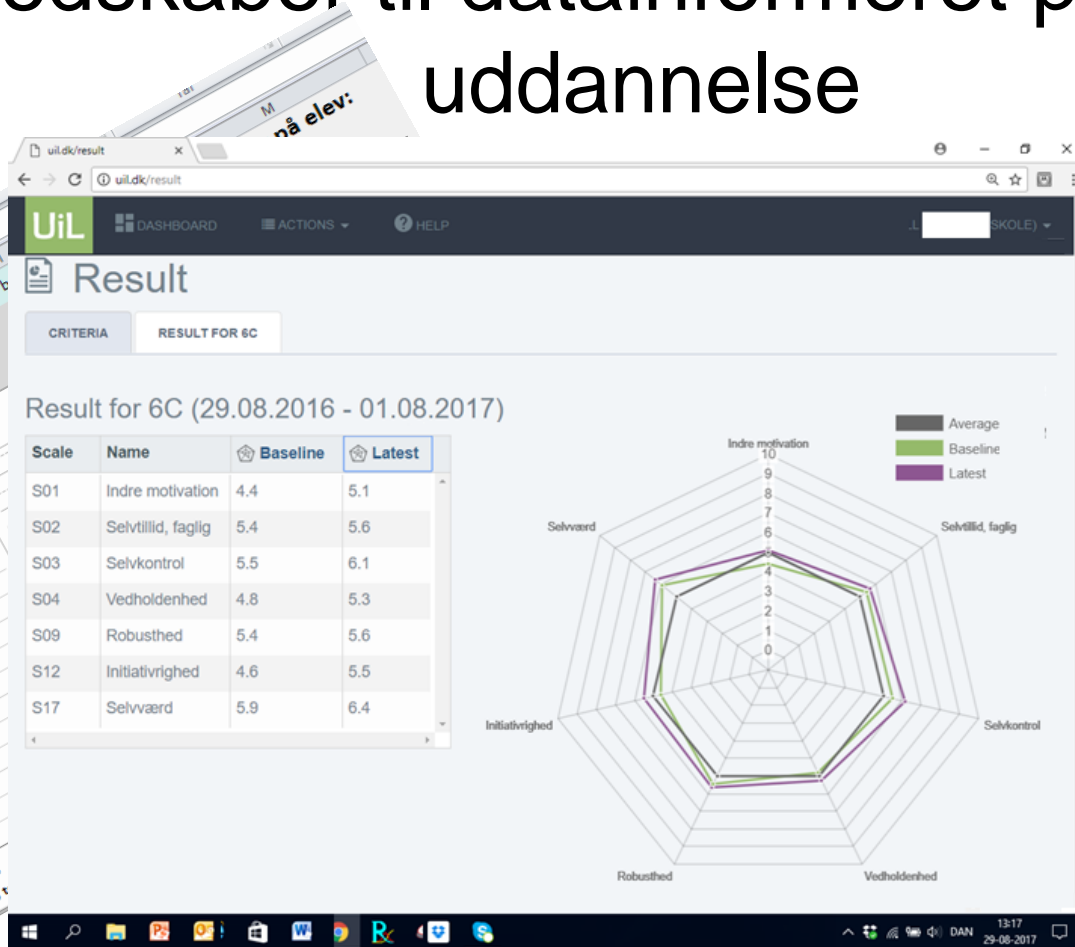


DES – 2017 – LÆRINGSSEMINAR, 14.09 - 14.00-17.00

Redskaber til datainformeret praksis i uddannelse

Jakob Wandall
Simon Madsen
Christian Vestergaard



Program/disponering af læringsseminar om

Datainformeret praksis i uddannelse	
14-14.15	Generel intro + diskussion
14.15	Oplæg om de nationale test/Beregneren
14.45	Hands-on + diskussion
15.15	Pause
15.20	UiL – arbejde med non-kognitive færdigheder – Oplæg + diskussion
16.05	Pause
16.10	KUU – non-kognitive data forudsigelseskraft og anvendelse – Oplæg + diskussion
16.50- 17.00	Opsamling

KONFERENCETEMAER

VÆRDI PÅ ET STRATEGISK/POLITISK NIVEAU:

Skaber vi den viden vi og opdragsgiverne efterspørger? Gør den viden vi producerer os i stand til at udføre de handlinger, vi har brug for/ønsker? Er jagten på evidens ensbetydende med større værdi af evalueringerne? Hvad bruges evalueringseresultaterne

VÆRDI PÅ DET PRAKSISNÆRE NIVEAU:

I hvor høj grad har evalueringernes resultater indflydelse på praksis? Anvendes resultaterne til at forbedre praksis? Hvordan påvirker det praksis at skulle indsamle store mængder data? Giver de stærke og tunge validerede redskaber os god, valid data?

Det indbyggede modsætningsforhold

Summativ

Formativ

VÆRDI PÅ ET
STRATEGISK/POLITISK
NIVEAU

**Accountability,
Styring,
Kontrol**

VÆRDI PÅ DET
PRAKSISNÆRE
NIVEAU

**Pædagogik,
Brugerorientering,
Læringsfokus**

Skaber vi den viden, og opdragsgiverne efterspørger? Er den viden vi producerer os i stand til at udføre i praksis? Hvis ja, har brug for/ønsker? Er jagten på evidens ensbetydende med større værdi af evalueringerne? Hvad bruges evalueringresultaterne

Hvor høj grad har evalueringen af resultaterne betydelse på praksis? Anvendes resultaterne til at forbedre praksis? Virker det praksis at skildre praksis? Giver de stærke indsamle store mængder data? Giver de stærke tungt validerede redskaber og god valid data?

System- eller bruger-orientering?

- Det centrale spørgsmål må være:
- Hvordan sikrer vi, at data bliver anvendt, så det gavner brugerne (elever, studerende, deltagere mv)?
- Hvad sagde Campbell?

Campbells lov:

"The more any quantitative social indicator is used for social decision-making, the more subject it will be to corruption pressures and the more apt it will be to distort and corrupt the social processes it is intended to monitor."

Campbell, D. T. (1979). Assessing the impact of planned social change. *Evaluation and program planning*, 2(1), 67-90.

Hvornår skal vi passe på?

KONFERENCETEMAER

VÆRDI PÅ ET STRATEGISK/POLITISK NIVEAU:

Skaber vi den viden vi og opdragsgiverne efterspørger? Gør den viden vi producerer os i stand til at udføre de handlinger, vi har brug for/ønsker? Er jagten på evidens ensbetydende med større værdi af evalueringerne? Hvad bruges evalueringresultaterne

VÆRDI PÅ DET PRAKSISNÆRE NIVEAU:

I hvor høj grad har evalueringernes resultater indflydelse på praksis? Anvendes resultaterne til at forbedre praksis? Hvordan påvirker det praksis at skulle indsamle store mængder data? Giver de stærke og tunge validerede redskaber os god, valid data?

Program/disponering af læringsseminar om

Datainformeret praksis i uddannelse	
14-14.15	Generel intro + diskussion
14.15	Oplæg om de nationale test/Beregneren
14.45	Hands-on + diskussion
15.15	Pause
15.20	UiL – arbejde med non-kognitive færdigheder – Oplæg + diskussion
16.05	Pause
16.10	KUU – non-kognitive data forudsigelseskraft og anvendelse – Oplæg + diskussion
16.50- 17.00	Opsamling

De nationale test

De to formål:

Primært

Pædagogisk værktøj

- Målgruppe: Lærere og ledere

Sekundært

Dokumentation af det faglige niveau

- Målgruppe: Lærere og ledere, elever og forældre, skolebestyrelser og kommuner, offentligheden

Program for læseworkshops

Program	Beregneren - Læsning
14.30-	Net, Data & Introduktion til beregneren
15.30-	<i>Øvelse 1: Prøv på egne elever</i>
16.00-	Case-gennemgang – analyse af overraskelser
16.15-	<i>Øvelse 2: Undersøgelse af overraskelser</i>
16.30-	Formidling af testresultater
17.00-	<i>Øvelse 3: Prøv Skole-hjem-udgaven på egne elever</i>
17.30-	Statistisk usikkerhed, Datakvalitet, Skoleudgaven mv.
18.00	Tak for i dag

Historien bag beregneren

Spørgsmål fra Rådmandsgade skole (Vicer, Martin Wåhlin):

”Når en elev får 45 i 4. klasse og 34 i 6. klasse – er han så blevet dårligere til at læse?”

Hvad er beregneren?

Testdata, 6A fra 6. kl. (2014)

Navn	Sprogforståelse Resultat 1-100	Afkodning Resultat 1-100	Tekstforståelse Resultat 1-100	Samlet vurdering	Detaljer	Status
Peter	50 = Middel	27 = Under middel	26 = Under middel	34 = Under middel	Se besvarelse	Gennemført
Anne	50 = Middel	27 = Under middel	26 = Under middel	34 = Under middel	Se besvarelse	Gennemført
Omar	12 = Under middel	88 = Over middel	57 = Middel	52 = Middel	Se besvarelse	Gennemført
Brian	29 = Klart under middel	11 = Under middel	11 = Under middel	23 = Under middel	Se besvarelse	Gennemført
Micky	4 = Under middel	19 = Under middel	44 = Middel	29 = Under middel	Se besvarelse	Gennemført
Aida	6 = Klart under middel	34 = Under middel	19 = Under middel	20 = Under middel	Se besvarelse	Gennemført
Carlo	5 = Klart under middel	28 = Under middel	12 = Klart under middel	15 = Under middel	Se besvarelse	Gennemført
Morten	60 = Middel	28 = Under middel	9 = Klart under middel	32 = Under middel	Se besvarelse	Gennemført
Frede	17 = Under middel	28 = Under middel	19 = Under middel	22 = Under middel	Se besvarelse	Gennemført
Christian	92 = Klart over middel	50 = Klart over middel	70 = Klart over middel	94 = Klart over middel	Se besvarelse	Gennemført
Marie	77 = Over middel	78 = Over middel	88 = Over middel	81 = Over middel	Se besvarelse	Gennemført
Mona	70 = Over middel	16 = Under middel	45 = Middel	44 = Middel	Se besvarelse	Gennemført
Lise	84 = Over middel	41 = Middel	57 = Middel	61 = Middel	Se besvarelse	Gennemført
Klara	55 = Middel	33 = Under middel	61 = Middel	50 = Middel	Se besvarelse	Gennemført
Nikola	35 = Under middel	45 = Middel	65 = Middel	48 = Middel	Se besvarelse	Gennemført

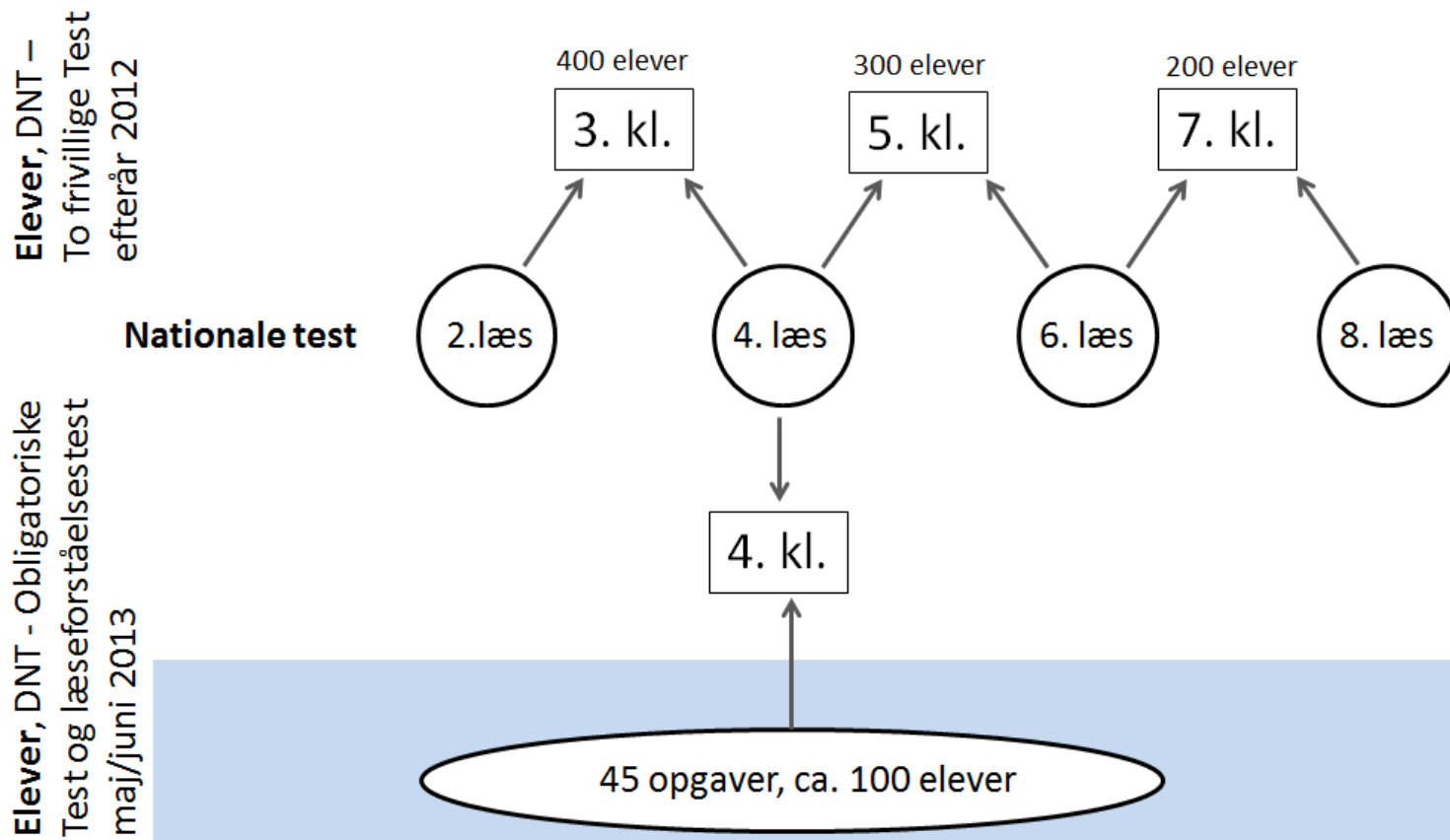
- **En elektronisk omsætningstabel:**
– Fra 1-100-skalaen (percentiler) → fælles progressions-scoring (Rasch) for alle test i faget

- **• To problemer er løst i beregneren:**
 1. Skalaerne for de forskellige test i faget gøres sammenlignelige (Ækvivalering)
 2. Man kan ikke "regne" på percentilskalaer (ordinalskalaer omsættes til intervalskalaer)

1. Forskellige skalaer:

Løsning: Ækvivalering af skalaer

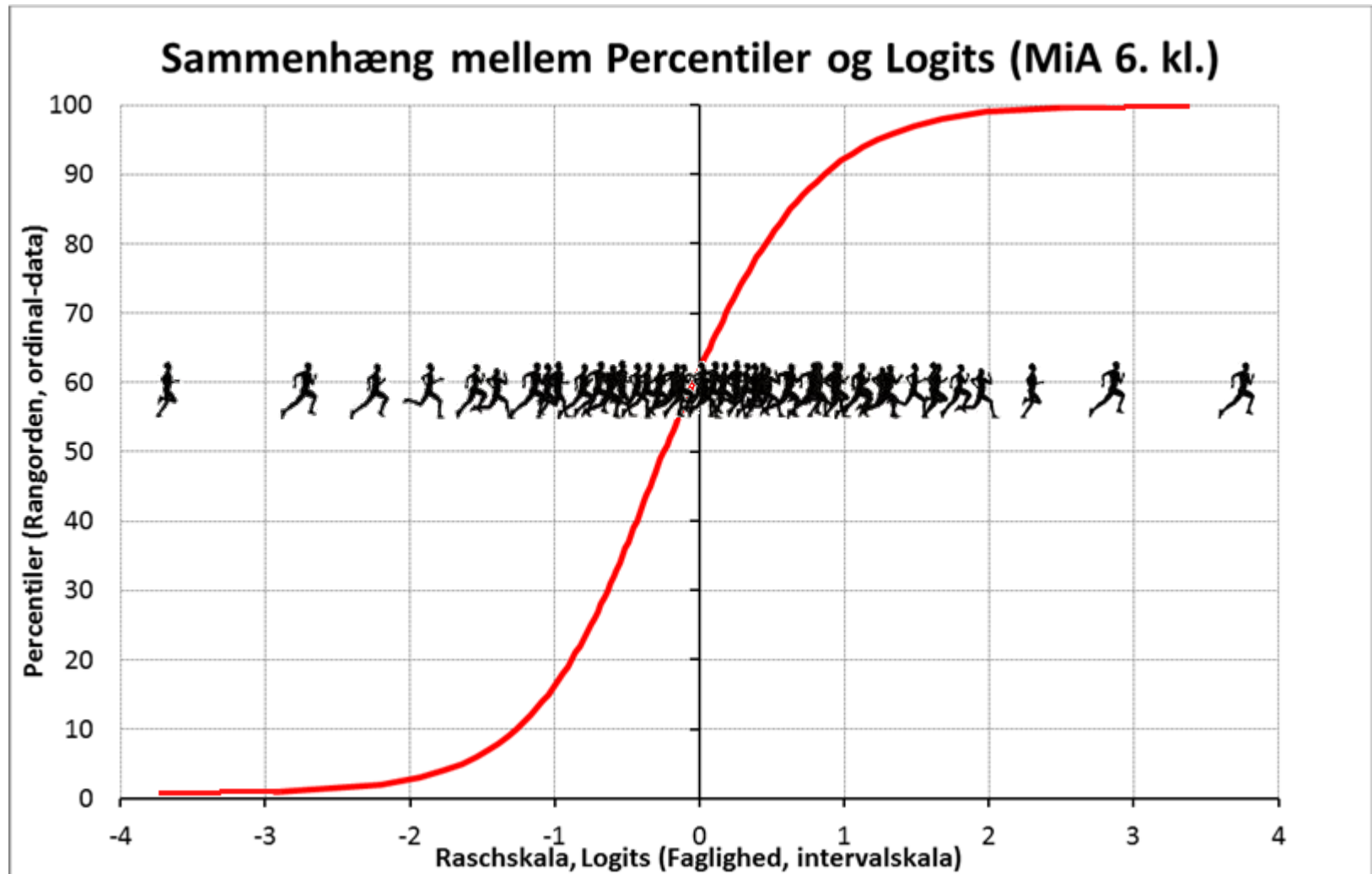
Øget pædagogisk anvendelighed af de nationale læsetest
- Undersøgelsens setup (revideret design, juli 2013)



Forankring i sammenhængende fælles skalaer:

Specialkonstrueret test i læseforståelse, opgaver hvis sværhed kendes i en engelsk udgave

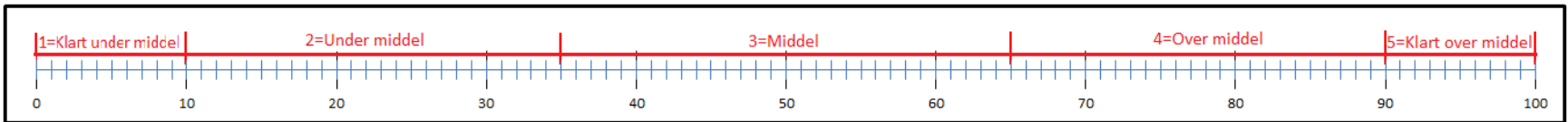
Rasch- og percentil-scorer: Interval- og ordinal-skalaer



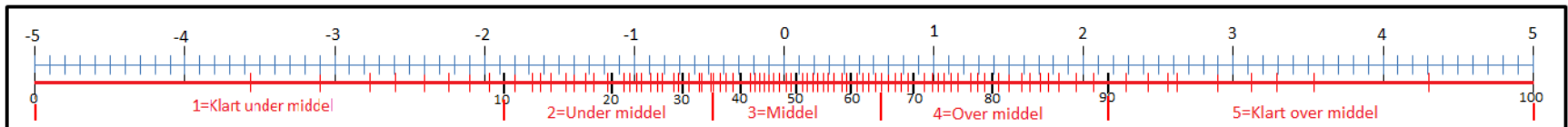
Kilde: Undervisningsministeriet 2011

Hvor meget betyder skalaen?

DNT – Som det ser ud for læreren
Percentiler - Rangordning



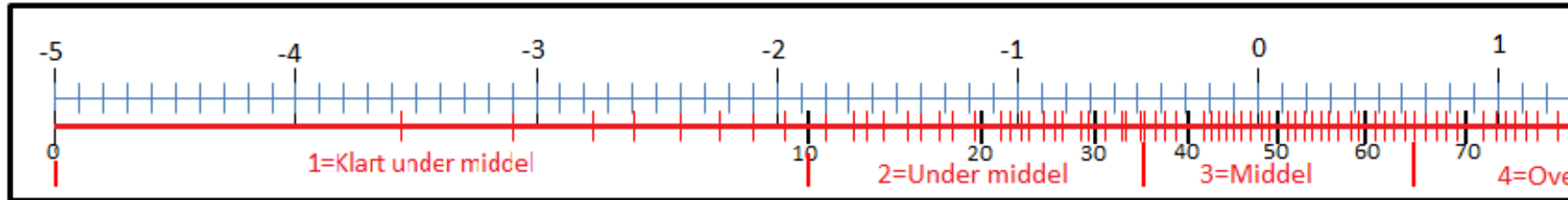
DNT – Som det ser ud inde i testsystemet
Logits – Faglighed (fx Læsefærdighed)



Hvor meget betyder skalaen?

Hvem har lært mest:

- Altahir, der er gået fra 1 til 10 ?
- Sofie, der er gået fra 30 til 70?

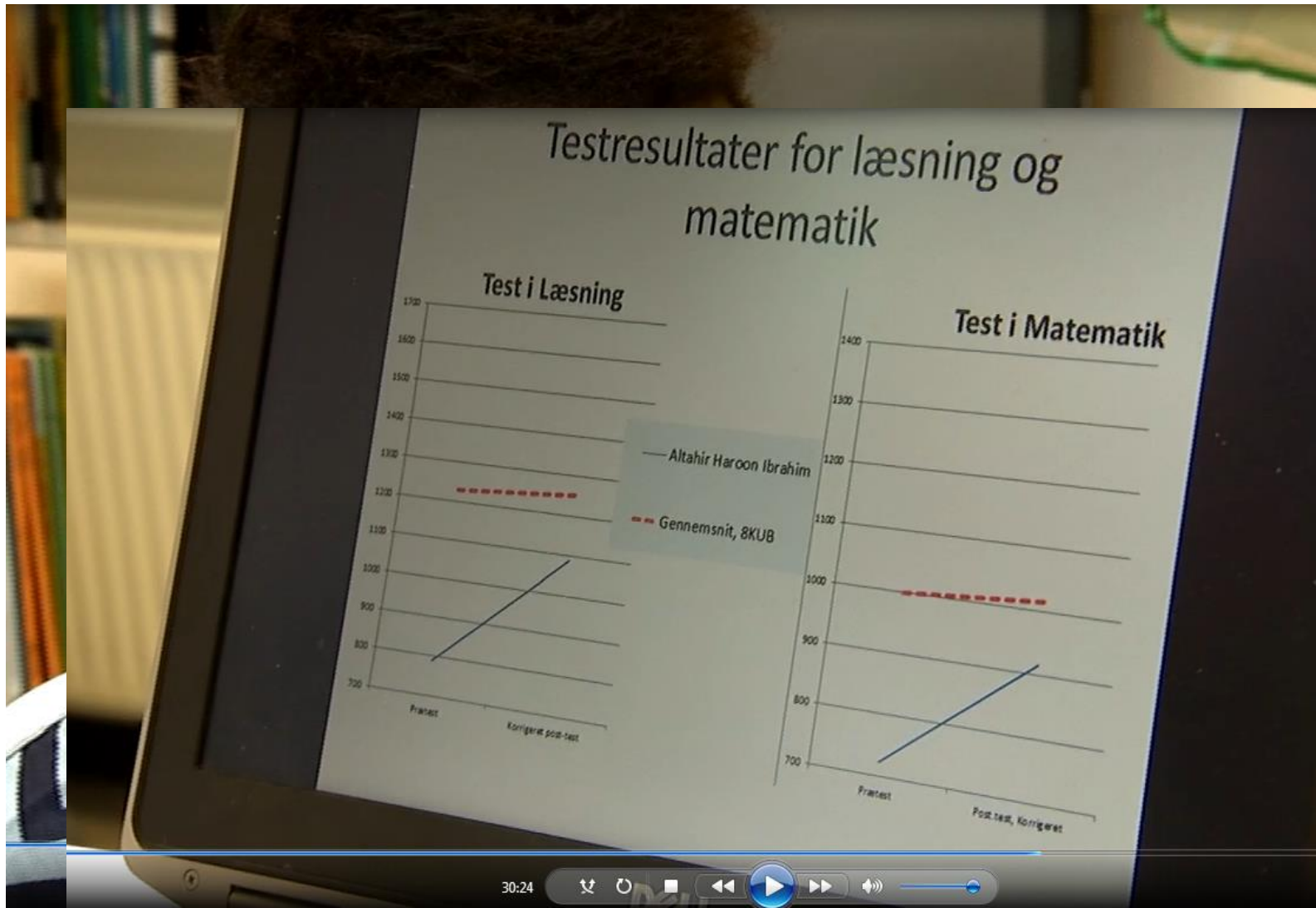


fra 1 til 10



fra 30 til 70

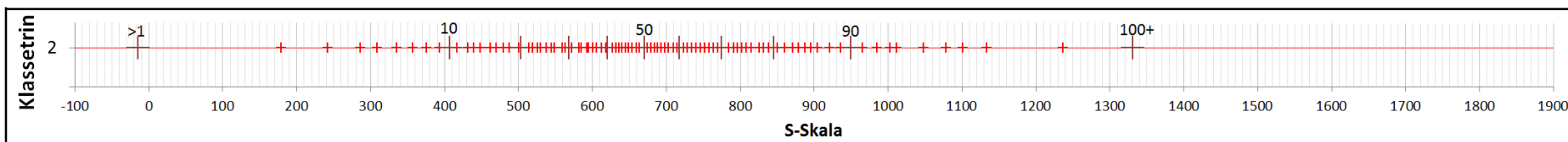
Altahir i "Folkeskolen Forfra"



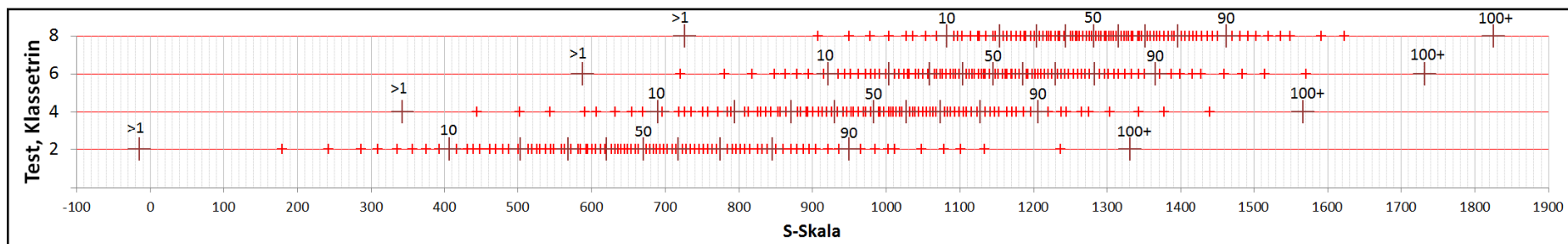
Transformation af Rasch-skalaen

Ny Skala:

- Fra 0-2000
- Normal fremgang er ca. 100 om året



Ny Skala: Kan bruges på tværs af klassetrin



to. 9. jan. 2014 kl. 10:30

5119 ♥ 42 🗨

Nyt redskab: Københavns lærere kan følge elevernes udvikling i de nationale test

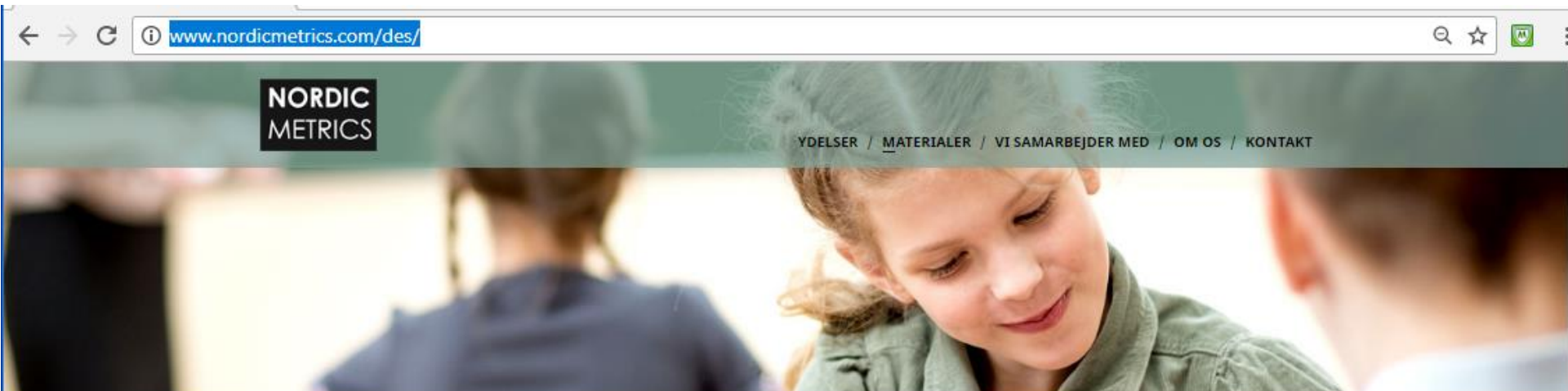


Det burde bare være en knap i testsystemet, mener souschef på Rådmandsgades Skole Martin Wåhlin. Men det er ikke svært at kopiere elevresultaterne over i Beregnerens excel-ark.

Program/disponering af læringsseminar om

Datainformeret praksis i uddannelse	
14-14.15	Generel intro + diskussion
14.15	Oplæg om de nationale test/Beregneren
14.45	Hands-on + diskussion
15.15	Pause
15.20	UiL – arbejde med non-kognitive færdigheder – Oplæg + diskussion
16.05	Pause
16.10	KUU – non-kognitive data forudsigelseskraft og anvendelse – Oplæg + diskussion
16.50- 17.00	Opsamling

http://www.nordicmetrics.com/des/



DANSK EVALUERINGS SELSKAB (DES)

Datainformeret praksis er blevet et buzz-word i uddannelsessektoren. Der er tre typer data, som giver mening: Måling af tilstedeværelse (fx sygefravær lærere/elever), af kognitive- (fx nationale test) og ikke-kognitive færdigheder (fx trivsel). NordicMetrics/Epinion arbejder på at udvikle og udbrede kendskabet til redskaber til skoler, især læreres, anvendelse af data i deres praksis. Læringsseminaret sætter fokus på redskaber (og hands-on oplevelser med disse) til måling af progression i de nationale test og måling af udvikling i livsfærdigheder (robusthed, motivation, selvtillid, engagement mv.), som forskning (bl.a. James Heckman) har vist, udgør fundamentet for succes i beskæftigelse, uddannelse og livet som sådan.

Tentativt program/disponering af læringsseminar om "Datainformeret praksis i uddannelse"

- 15 min: Generel intro + diskussion
- 30 min: Oplæg om de nationale test/Beregneren
- 30 min: Hands-on + diskussion
- 5 min: Pause
- 45 min: UiL – arbejde med non-kognitive færdigheder – **Oplæg + diskussion**
- 5 min: Pause
- 40 min: KUU – non-kognitive data forudsigelseskraft og anvendelse – **Oplæg + diskussion**
- 10: Opsamling

Downloads:

- [Beregneren til læsning, Standard-udgave](#)
- [Testdata DES](#)

Morten, 4. klasse

Nationale test og folkesko

Opgavebesvarelse

Tidsforbrug

Statistisk usikkerhed

Opgaveemner **BETA**

[← Tilbage til 7B - Dansk/læsni](#)

Elevbesvarelse fo

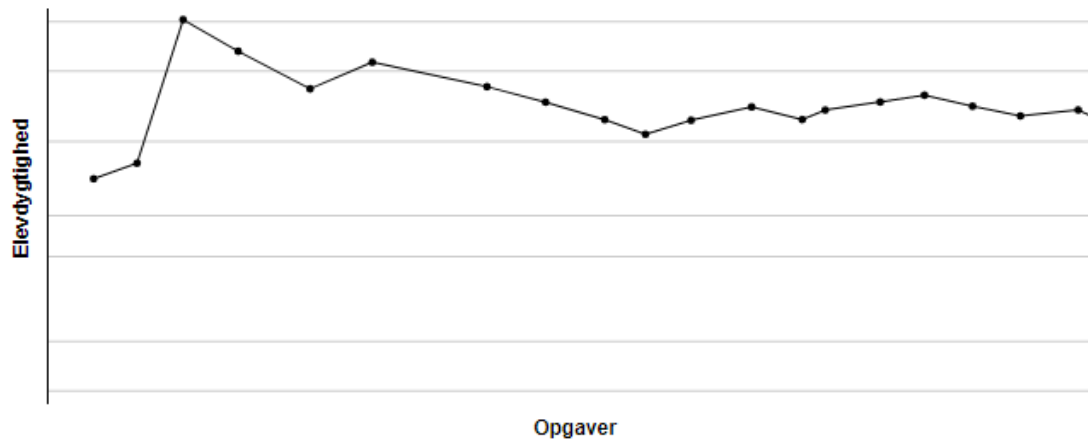
Profilområde

Tekstforståelse

Eleven har

200%

Tekstforståelse



Kriteriebaseret skala

Fremragende (5%)

Rigtig god (73%)

God (21%)

Jævn

Mangelfuld

Ikke tilstrækkelig

Normbaseret skala

Klart over middel (28%)

Over middel (66%)

Middel (6%)

Under middel

Klart under middel

fik resultatet "rigtig god" på den kriteriebaserede skala i profilområdet Tekstforståelse. Den statistiske usikkerhed viser, at Nadia også kunne have fået resultatet "god". Bagvedliggende beregning viser, at der er følgende usikkerhed på resultatet:

73% sandsynlighed for at resultatet er "rigtig god".

21% sandsynlighed for at resultatet er "god".

5% sandsynlighed for at resultatet er "fremragende".

Morten, 6. klasse

ationale test og folkesko

[← Tilbage til 7B - Dansk/læsning](#)

Elevbesvarelse for

Opgavebesvarelse

Tidsforbrug

Statistisk usikkerhed

Opgaveemner **BETA**

Profilområde

Tekstforståelse

Eleven har svaret 200%

ansvare

Te

Pr

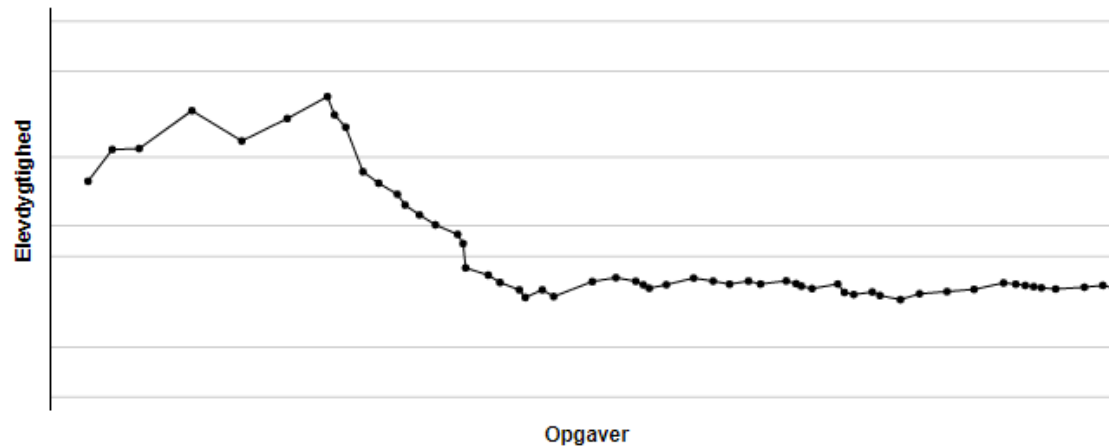
Sp

Afl

Tel

Sa

Tekstforståelse



Kriteriebaseret skala

Fremragende

Rigtig god

God

Jævn (1%)

Mangelfuld (99%)

Ikke tilstrækkelig

Normbaseret skala

Klart over middel

Over middel

Middel

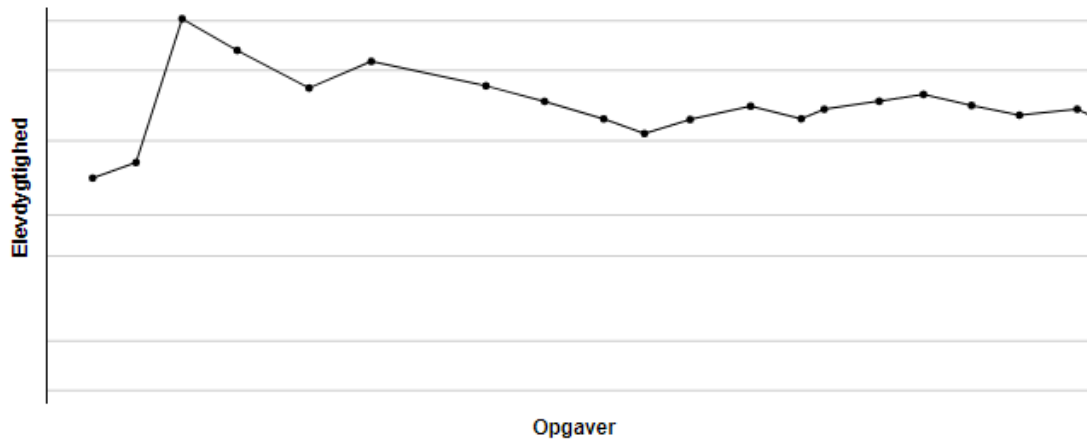
Under middel (34%)

Klart under middel (66%)

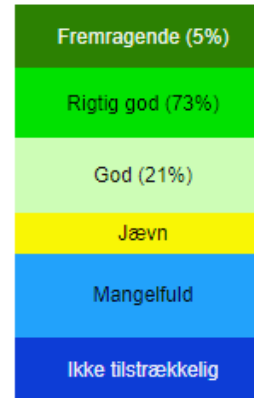
fik resultatet "mangelfuld" på den kriteriebaserede skala i profilområdet Tekstforståelse.

Morten, 4. vs. 6. klasse

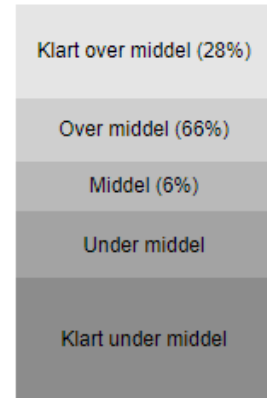
Tekstforståelse



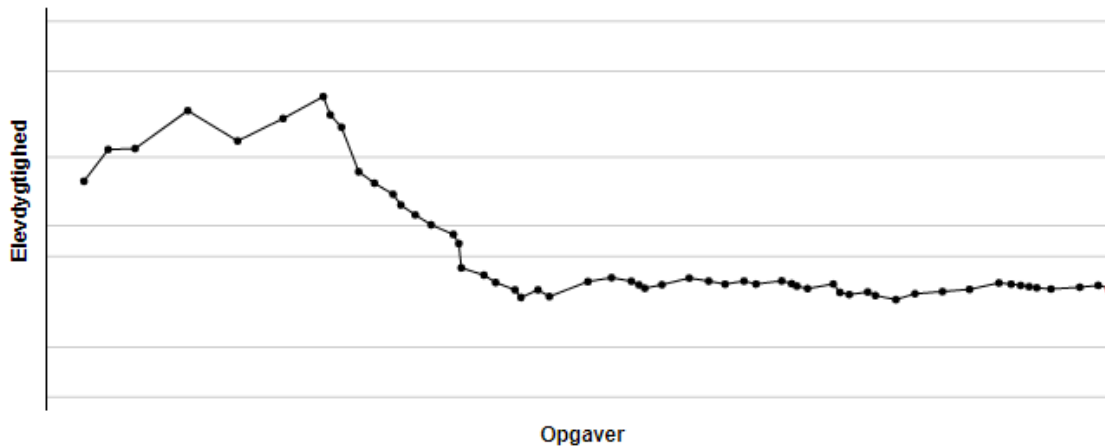
Kriteriebaseret skala



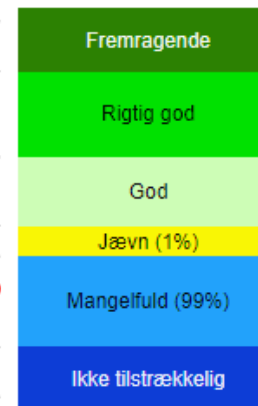
Normbaseret skala



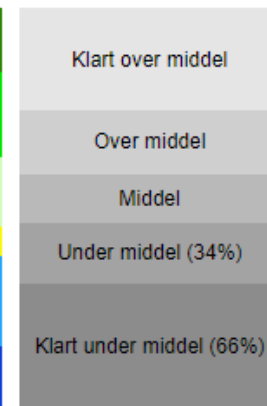
Tekstforståelse



Kriteriebaseret skala



Normbaseret skala



fik resultatet "mangelfuld" på den kriteriebaserede skala i profilområdet Tekstforståelse.

Program/disponering af læringsseminar om

Datainformeret praksis i uddannelse	
14-14.15	Generel intro + diskussion
14.15	Oplæg om de nationale test/Beregneren
14.45	Hands-on + diskussion
15.15	Pause
15.20	UiL – arbejde med non-kognitive færdigheder – Oplæg + diskussion
16.05	Pause
16.10	KUU – non-kognitive data forudsigelseskraft og anvendelse – Oplæg + diskussion
16.50- 17.00	Opsamling

***Nye muligheder i pædagogik
og forskning i elevernes
udvikling i non-kognitive
færdigheder***

Danmark vs. de engelsktalende lande

Danmark – Dobbelt formål:

1. Folkeskolen skal i samarbejde med forældrene give eleverne kundskaber og færdigheder (**kognitive færdigheder**),
2. der udvikler elevernes **non-kognitive færdigheder**:

Motivation, dansk kultur, tolerance overfor andre, forståelse for mennesket, alsidige udvikling, oplevelse, fordybelse og virkelyst, erkendelse, fantasi, selvtillid, selvstændighed, kritisk sans og handlekraft, deltagelse, medansvar, rettigheder og pligter i et samfund med frihed og folkestyre, åndsfrihed, ligeværd og demokrati.

USA – Enkelt formål:

Formålet er at sikre, at alle børn har en fair og lige mulighed for at få en uddannelse af høj kvalitet og som et minimum, opnå et fagligt færdighedsniveau svarende til Statens standard målt ved statslige faglige test.

Dette formål kan opnås ved :[her oplistes midlerne til at nå de faglige mål]

Hvad er årsag og hvad er virkning?

Danmark: Gode kognitive færdigheder skal sikre udvikling af Non-kognitive færdigheder.

USA: Nyere amerikansk forskning (J. Heckman, H. Levin, A. Duckworth) finder at gode non-kognitive egenskaber giver

→ Bedre Kognitive egenskaber

→ Større succes i livet, fx "Perry pre-school project"

UiL: Udvikling i Livsfærdigheder

Skala	Dansk Navn	English	Udd-parat-vurd.*
S16	Trivsel, Emotionel	Well-being	
S18	Empati	Empathy	
S06	Engagerethed - adfærd	Engagement, Behaviour	
S07	Engagerethed - faglig	Engagement, Content	
S15	Engagerethed - følelsesmæssig	Engagement, Feel	B, C
S01	Indre motivation	Intrinsic motivation	A
S12	Initiativrighed	Proactive behavior/drive	B
S10	Koncentration	Attention	
S14	Kreativitet	Creativity/openness	
S13	Kritisk tænkning	Critical thinking	
S19	Forventning til skole	Outcome expectations	E
S09	Robusthed	Resilience (academic)	
S08	Samarbejdsevne	Cooperation	F, G, H
S05	Omhyggelighed	Conscientiousness	C, D, F
S03	Selvkontrol	Self-regulation	
S02	Selvtillid, Faglig	Self efficacy	E
S17	Selvværd	Self-esteem	
S04	Vedholdenhed	Perserverence (Grit)	
S11	Ydre motivation	Extrinsic motivation	

- Fra analyse af folkeskolens formålsparagraf
- Udviklingsproces: I samarbejde med Aarhus og Københavns kommune, 3 afprøvninger, 8 skoler (over 2000 elever),
- Test og valideret gennem 3 testrunder, med følgende chi² og blabla (Jakob)

Udvikling og validering af UiL

1. Identified the most relevant constructs to measure
 1. Statement of purpose Danish Act of Primary and Lower Secondary School
2. Research Review: Identified the most relevant existing scales and research for each construct
 1. Broadly used/validated scale
 2. Short
 3. Relevant for Danish school children population
3. Items were adapted or developed for the Danish culture
4. The items were then reviewed by the panel of experts and then
 1. Proofread by civil servants and pedagogical consultants from the municipalities for content, item relevance, language, and spelling
 2. Evaluated in a small pilot with twenty-five 5th grade students in one of the target schools
 3. Revised following student feedback on word and sentence difficulty and length of survey by the research group
 4. Added to a questionnaire with a 5-point Likert scale that ranged from “completely agree” to “completely disagree”.

Afprøvning runde 1

- 1560 students (50.4% boys) between 4th and 9th grades from eight different elementary schools
- Assessed reliability and validity with Rasch model analyses (PCM; Masters 1982).

Resultater runde 1

Scale	Source/reference/inspiration	# items	Changes
1. Intrinsic motivation	Pintrich et al. (1991)	6	No change
2. Self-efficacy	Pintrich et al. (1991)	6	No change
3. Self-regulation	Tangney et al. (2004)	8	1 deleted, 1 new
4. Perseverance	Duckworth & Quinn (2009)	6	No change
5. Conscientiousness	John & Srivastava (1999)	7	2 deleted, 1 new
6. Cooperation	Orchard et al. (2012)	6	1 deleted
7. Resilience	Martin & Marsh (2008)	4	No change
8. Attention	Derryberry & Reed (2002)	9	3 deleted
9. Extrinsic motivation	Pintrich et al. (1991)	5	1 deleted, 2 new
10. Proactive behavior/drive	Porath & Bateman (2006)	5	No change
11. Critical thinking	Pintrich et al. (1991)	6	1 deleted
12. Creativity/openness	John & Srivastava (1999)	6	2 deleted, 1 new
13. Engagement	Fredricks et al. (2005)	7	Divided into 3 sub-scales
14. Well-being	Liddle & Carter (2015)	8	1 deleted
15. Self-esteem	Rosenberg (1965)	7	5 deleted, 4 new
16. Outcome expectations	Lent et al. (1994)	12	1 deleted, 1 new
17. Empathy	Jolliffe & Farrington (2006)	10	6 deleted, 3 new

Afprøving runde 2

- The sample consisted of 1373 students (48.6% boys) from 4th (N = 206), 5th (N = 200), 6th (N = 249), 7th (N = 192), 8th (N = 302), and 9th (N = 224) grades.
- Assessed construct validity with Confirmatory Factor Analysis The results showed a good fit to the model (RMSEA = 0.04; CFI = 0.90; TLI = 0.90).
- Assessed reliability and validity with PCM

Resultater runde 2



Scale	Reliability		Fit			
	Alpha	PSI	Unidim.	LD	Item fit	DIF
Intrinsic motivation	.81	.76	5.03%	OK	OK	3
Self-efficacy	.89	.86	5.24%	OK	5 (-)	4,6
Self-regulation	.69	.70	8.38%	1 LD	OK	OK
Perseverance	.79	.73	3.06%	OK	OK	4,6
Conscientiousness	.78	.75	4.01%	OK	OK	OK
Engagement-Behavioral	.81	.76	5.46%	OK	OK	4
Engagement-Cognitive	.82	.80	4.88%	OK	OK	1,5
Engagement-Emotional	.87	.82	5.46%	OK	OK	OK
Cooperation	.83	.75	3.50%	OK	OK	OK
Resilience	.77	.72	4.95%	OK	OK	1,4
Attention	.81	.79	5.17%	OK	OK	4
Extrinsic motivation	.77	.75	4.66%	OK	5 (+)	1,5
Drive	.79	.78	5.17%	OK	OK	1
Critical thinking	.73	.70	2.77%	OK	OK	OK
Creativity	.84	.81	4.15%	OK	OK	OK
Well-being	.88	.73	1.24%	OK	OK	5,6
Self-esteem	.91	.83	4.44%	OK	OK	1,6
Empathy	.82	.75	3.93%	OK	2 (+), 6 (-)	7
Outcome expectations	.90	.79	4.95%	4 LD	7(-), 12(+)	2,6,8

Conclusions

- We have a psychometrically strong battery that can be used to measure 19 non-cognitive constructs
- The scales can be used to accurately measure 19 constructs in line with international research
- We will continue to develop the scales and ensure validity and measurement invariance
 - This may require new items that tap into the construct for a particular age group
- We have submitted a paper about the development and validation of the UiL to the European Journal of Psychological Assessment
- Now we just need to use the UiL and get some practical experience and identify new needs

UiL-systemet

- Elevgrupper
- Rettigheder og adgang
- Reservationer – Grupper og skalaer
- Survey – Elevbesvarelse (anna841s)
- Data base (security & confidentiality)
- Resultater – Tabeller, Spider webs and Linjegrafer

<http://uil.dk/>

Program/disponering af læringsseminar om

Datainformeret praksis i uddannelse	
14-14.15	Generel intro + diskussion
14.15	Oplæg om de nationale test/Beregneren
14.45	Hands-on + diskussion
15.15	Pause
15.20	UiL – arbejde med non-kognitive færdigheder – Oplæg + diskussion
16.05	Pause
16.10	KUU – non-kognitive data forudsigelseskraft og anvendelse – Oplæg + diskussion
16.50- 17.00	Opsamling

NON-KOGNITIVE DATA FORUDSIGELSESKRAFT OG ANVENDELSE

EN EMPIRISK CASE



CASE: DEN KOMBINEREDE UNGDOMSUDDANNELSE

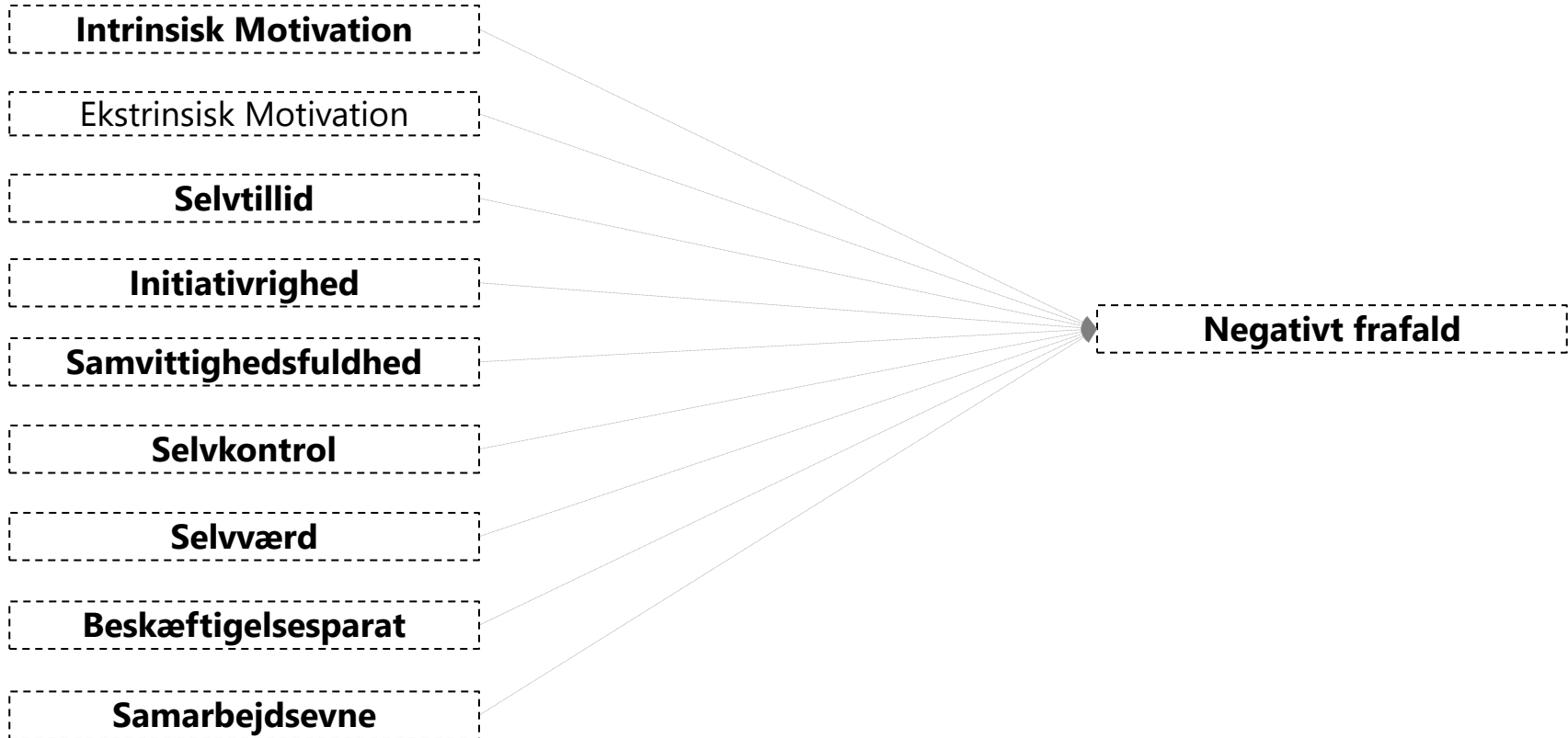
- Kombineret Ungdomsuddannelse er en toårig uddannelse, der giver dig færdigheder til at varetage et job inden for et bestemt erhverv.
- Målet er, at uddannelsen skal udvikle unges:
 - kompetencer til at varetage et ufaglært job på et kvalificeret grundlag
 - kompetence til fortsat uddannelse
 - forståelse for at indgå på arbejdsmarkedet, for eksempel mødetid, samarbejde og omgangstone
 - personlige kompetencer, for eksempel styrke selvtillid og evnen til at indgå i forpligtende fællesskaber.

PROGRESSIONSMÅLING

Dansk navn	Beskrivelse af egenskaber/færdigheder der måles
Indre motivation	Den indre motivation er drevet af interesse for eller glæde ved selve aktiviteten/opgaven.. Indre motivation er baseret på at føle glæde ved en aktivitet, frem for at arbejde mod en ydre belønning.
Ydre motivation	Ydre motivation kommer af forventning til at opnå belønning eller positiv kritik.
Selvtillid	Selvtillid betegner elevens tro på egne evner og at nå sine mål. Høj og lav selvtillid afgør, hvorvidt eleven vil vælge at påtage sig en udfordrende opgave eller at "afskrive" den som umulig - selvtillid påvirker således alle områder af menneskelig stræben.
Initiativrighed	Initiativrighed kendetegner elever der brænder for en ide. Initiativrige elever er så optaget af deres ideer, at de er parate til at gøre, hvad det kræver for at føre dem ud i livet, også selvom risikoen for at det ikke lykkes er stor.
Samvittighedsfuldhed	Samvittighedsfuldhed er et af "fem store" træk i personlighedsteorien. Elever, der scorer højt på samvittighedsfuldhed, er grundige, omhyggelige og agtpågivende, de stræber efter at løse opgaverne godt, de arbejder struktureret og effektivt.
Selvkontrol	Elever, der scorer højt på selvkontrol, er gode til at modstå fristelser, tænker sig om før de taler og har en stærk selvdisciplin. Elever der ikke har selvkontrol kan ikke styre dårlige vaner, gør og siger ting uden at tænke sig om.
Selvværd	Selvværd betegner elevens anerkendelse af sin egen værdi. Det anvendes både om personlige egenskaber og om evner til at præstere i skolen eller i konkurrencesituationer.
Beskæftigelsesparat	Elever ser sig som beskæftigelsesparat, når eleven vurderer, at han har de relevante kvalifikationer og personlige egenskaber, der skal til for at få et job, løse opgaverne og holde på jobbet.
Samarbejdsevne	Samarbejdsevnen hænger sammen med tillid til andre, ærlighed og villighed til at støtte og hjælpe andre. En elev der scorer højt på samarbejdsevne vil søge at skabe enighed i gruppen og både levere og forvente ærlighed og hjælpsomhed fra gruppens medlemmer.

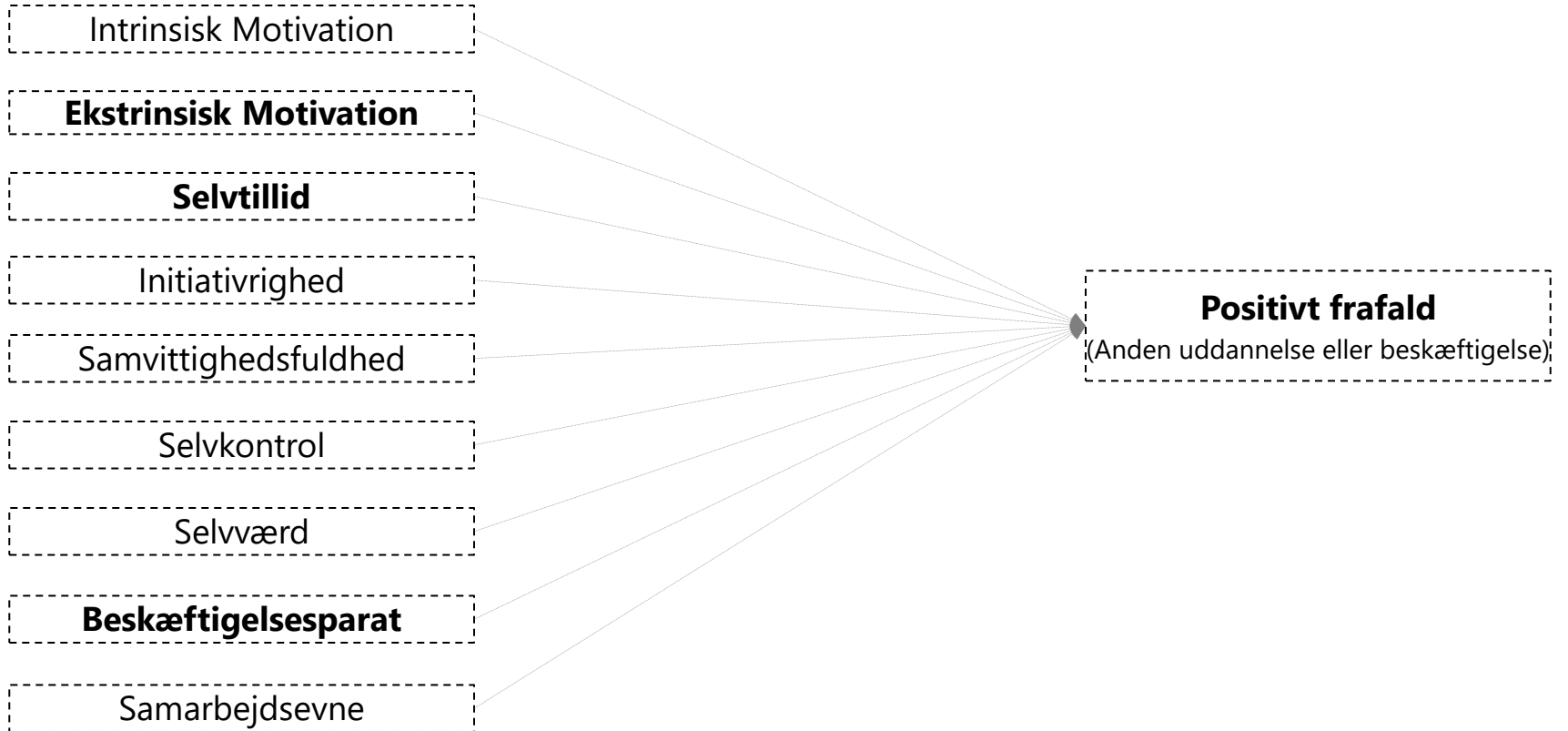
PROGRESSIONSMÅLING

Bivariate sammenhænge mellem non-kognitive kompetencer og succes i uddannelsessystemet



PROGRESSIONSMÅLING

Bivariate sammenhænge mellem non-kognitive kompetencer og succes i uddannelsessystemet



PROGRESSIONSMÅLING

Positivt frafald (Anden uddannelse eller beskæftigelse)

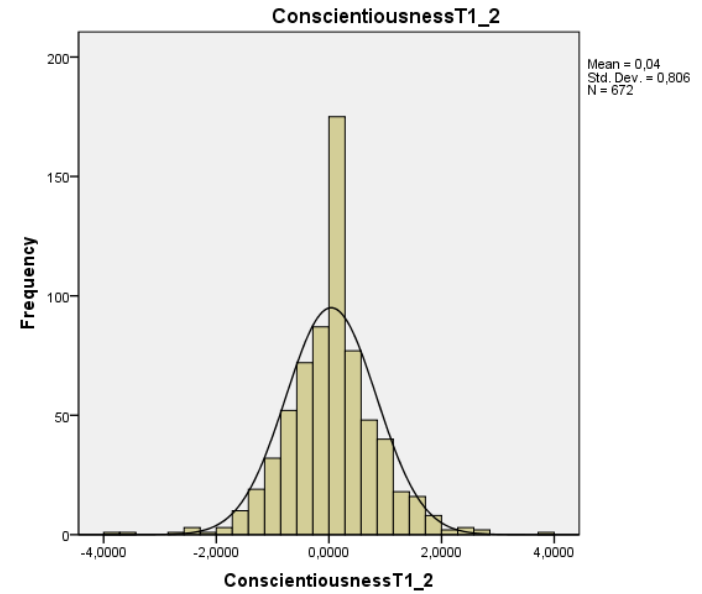
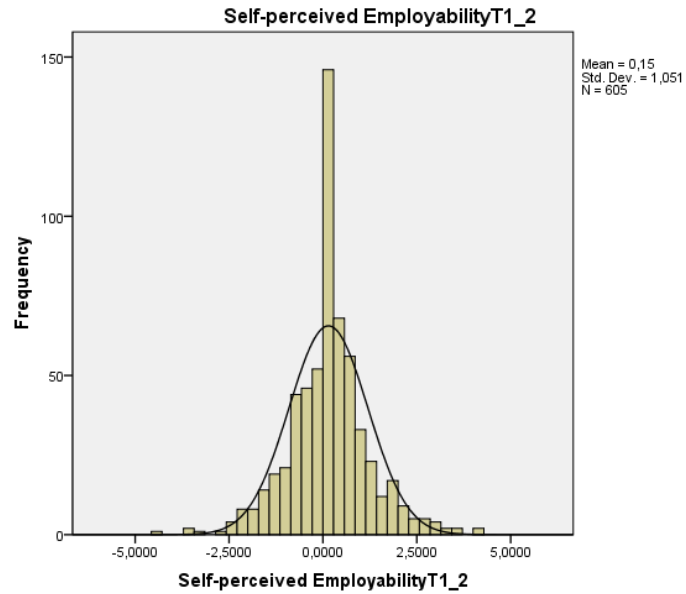
EKSTRINSISK MOTIVATION

- Det, jeg allerhelst vil i denne uddannelse, er at få en god bedømmelse
- Det vigtigste for mig er at få en bedre bedømmelse end de andre elever
- Jeg vil gerne klare mig godt på denne uddannelse, så familie og venner kan se, at jeg har succes
- Det vigtigste for mig lige nu er, at jeg klarer mig fagligt godt, så jeg får en god bedømmelse

SELVTILLID

- Jeg tror, at jeg vil klare denne uddannelse rigtig godt
- Jeg er sikker på, at jeg kan lære de færdigheder, der undervises i på uddannelsen
- Jeg tror, jeg vil få et rigtig godt resultat i denne uddannelse
- Jeg er sikker på, at jeg vil klare mig godt i opgaverne i denne uddannelse

HVOR MEGET PROGRESSION?



HISTORIEN OM BESKÆFTIGELSESPARATHED

CAREER ADAPTABILITY AND PERCEIVED EMPLOYABILITY IN EMERGING ADULTS UNDERGOING TRAINING OR EDUCATION

Michelle Hood, Peter Creed, Guido Makransky, Jakob Wandall

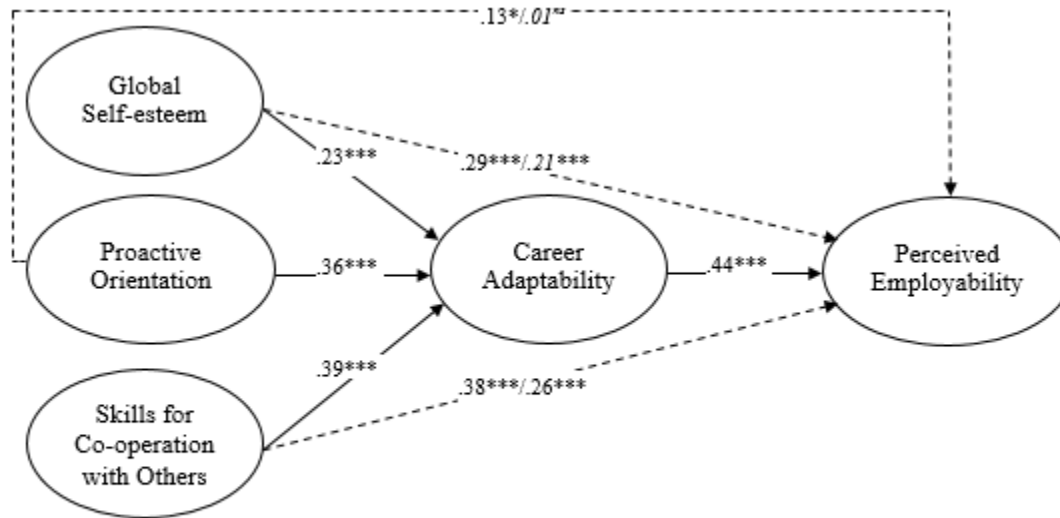
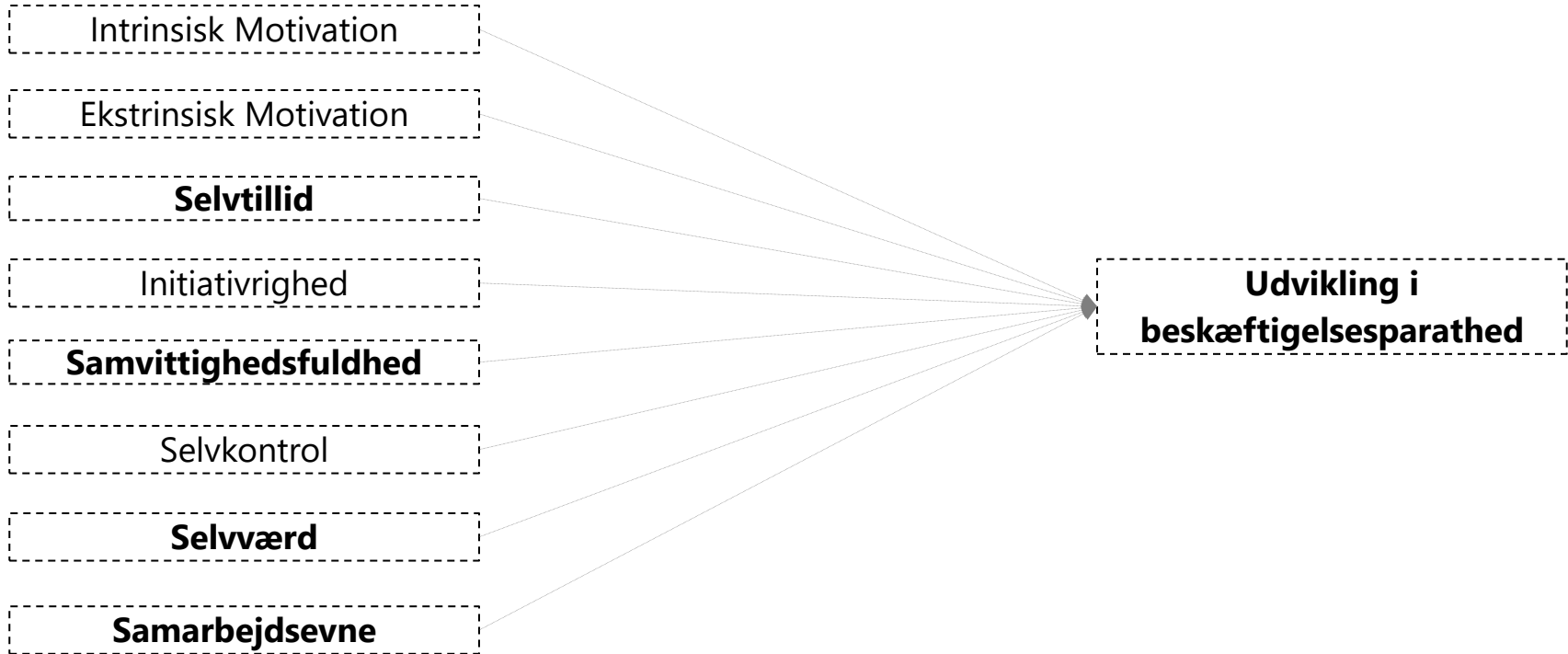


Figure 1. Final structural model with standardized β coefficients included (dashed lines are direct paths, with coefficients in italics; direct effects in the presence of the mediator).

* $p < .05$; *** $p < .001$

HVORDAN UDVIKLER VI BESKÆFTIGELSESPARATHEDEN?

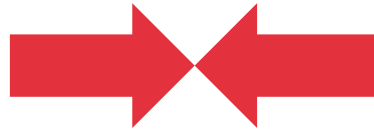


EVALUERING FOR HVEM?

CAMPBELL'S LOV

“The more any quantitative social indicator is used for social decision-making, the more subject that indicator will be to corruption pressures and the more apt it will be to distort and corrupt the social processes it was supposed to measure”

**VÆRDI PÅ ET
STRATEGISK/POLITISK
NIVEAU**



**VÆRDI PÅ DET
PRAKSISNÆRE
NIVEAU**