

LÆR AT ANVENDE FORANDRINGSTEORI I EVALUERINGER

Eksempel-samling

Samarbejdsmodel mellem skole, daginstitution og Socialforvaltning omkring tidlig indsats

Forudsætninger for modellen – indsætter omkring modellen

Ledelsesmæssig opbakning til

- At rådgiver har beslutningskompetence med ud i mødet
- At §50 laves i mødet

Træning af personale

- Signs of Safety
- I modellen
- I tværfagligt samarbejde
- I at arbejde forebyggende

Anderledes tænkning om,

- at mødet i sig selv er en intervention
- At problemerne tilhører forældrene og at løsninger skal findes lokalt og i fællesskab

Udvikling af model:

- Familierådgiver er mødeleder
- § 50 udarbejdes i mødet
- Der er direkte visitation på mødet og en trænet mødeleder.
- H-midlerne er decentraliseret. Der er afsat lokal pulje til utraditionelle løsninger
- Møderne prioriteres af de involverede – der meldes ikke afbud

Inden netværksmødet

Nogen rejser en bekymring for et barn – Udleverer FHuB-pjece og taler med familien om bekymringen – foreslår netværksmøde .

Familien erkender problemet og ønsker hjælp med inddragelse af netværk. Familien er velforberedt på mødets formål og ramme.

Familien giver samtykke til udveksling af oplysninger og at indgå i møde med beslutningskraft og til udarbejdelse af § 50

Familien og inviteres til netværksmøde med skole, daginstitution og Familiekontor

Familien får oplevelse af, at der er bekymring for barnet, og at mange vil hjælpe – Der er fokus på at se barnets og familiens ressourcer → Familien går ind i mødet med motivation og som en aktiv spiller i at få barnet i trivsel igen

Netværksmødet

Netværksmøde(r) af 1½ time holdes i barnets institution/skole. SOS anvendes som fælles ramme for at beskrive og analysere problemet. Tydelig scoring af bekymring på 1-10 skala

Fælles kræfter lægges i at finde den relevante hjælp til familien – hver bidrager med det, der er deres kompetencefelt. Og der er stærk fokus på familiens eget netværk Man kan udfordre hinanden på at tage et fælles ansvar

Der etableres en kort møderække og overskuelig hjælpeproces

Familien oplever at blive mødt med fælles, klare forventninger

Aktionslæringsgrupper til løbende refleksion og justering

I mødet skrives konklusioner op på tavle, så alle kan se dem → fælleshed og gennemsigtighed i konklusioner. Efterfølgende får alle et referat.

Der lægges en helhedsorienteret handleplan – alle (positive) relationer bruges

Familien og samarbejdspartnerne forpligter sig på målene

Der kan handles hurtigt og koordineret

Familien og barnet oplever at der arbejdes koordineret med ressourcer i fokus – at hjælpen er troværdig og at der arbejdes med samme problemforståelse → Familien motiveres til selv at tage ansvar og tro på at ændring er mulig.

Forældrene ansvarliggøres og færres klientgøres gennem langvarig hjælp

Generelt tættere samarbejde mellem Familiekontor, skole og daginstitution

Der kan udtænkes nye innovative løsninger i rummet sammen med forældre evt. med brug af lokale midler

Netværket omkring barnet/familien opnår kendskab til hinandens opgaver og vilkår → tættere kontakt i forløbet → handleplanen tilpasses lettere under vejs → Opfølgningen lettes

Efter netværksmøde(rne)

Rådgiver følger op på handleplan og aftaler indgået på mødet

Øvrige med aktier i handleplanen opfylder hver deres del af planen

Den ønskede effekt for familien

- Hurtigt igen at få barnet i trivsel igen
- Børnene/familierne (for)bliver inkluderet i lokalsamfundet
- Ændring af forældrenes syn på kommunal hjælp og større tiltro til egne handlemuligheder

Den ønskede effekt for systemet

- Kortere sagsbehandlingstid
- Udvikling af ny samarbejdskultur hvor flere problemer løses tidligt og i normalsystemet

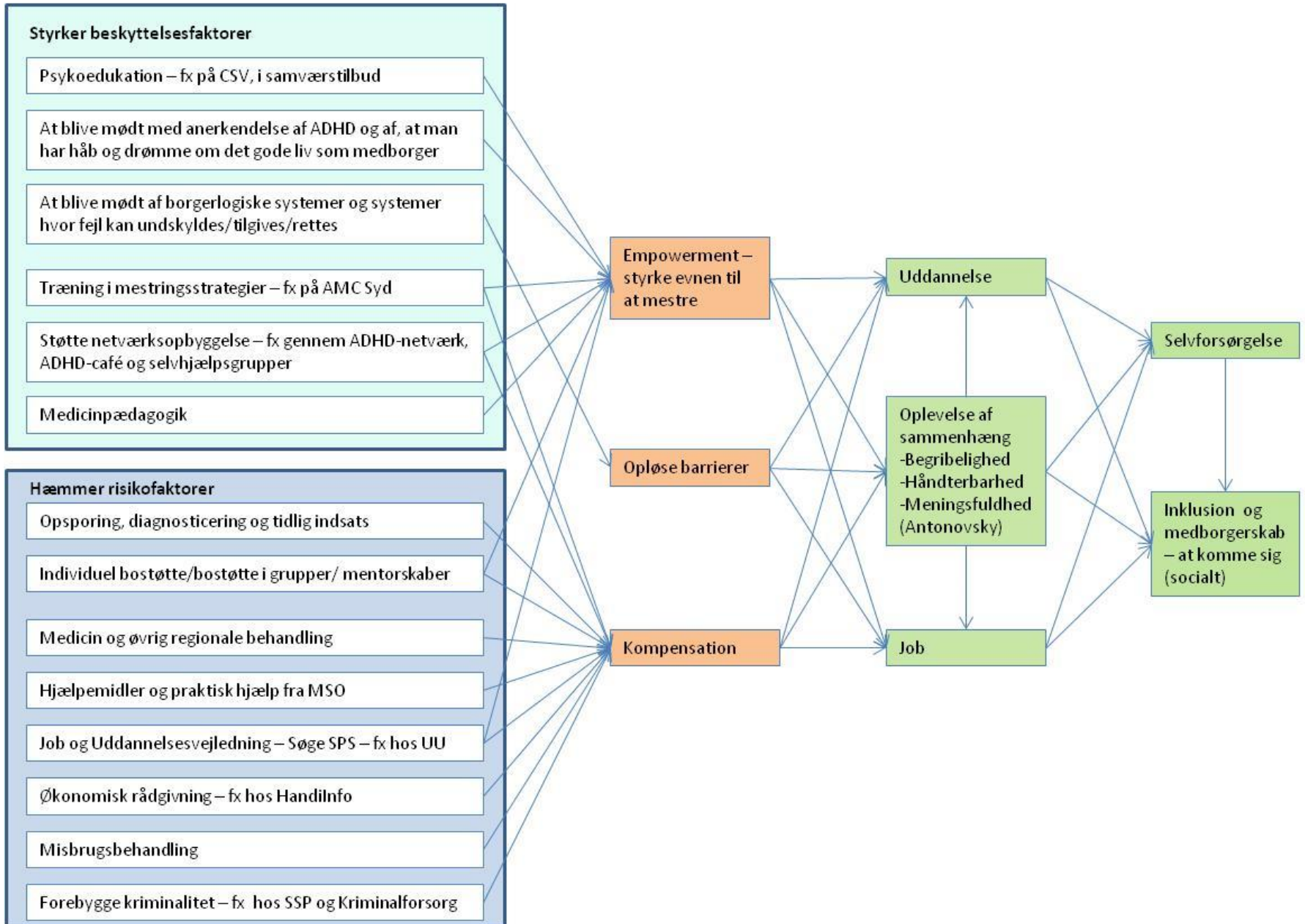
ADHD strategi

Eksempler på Indsatser

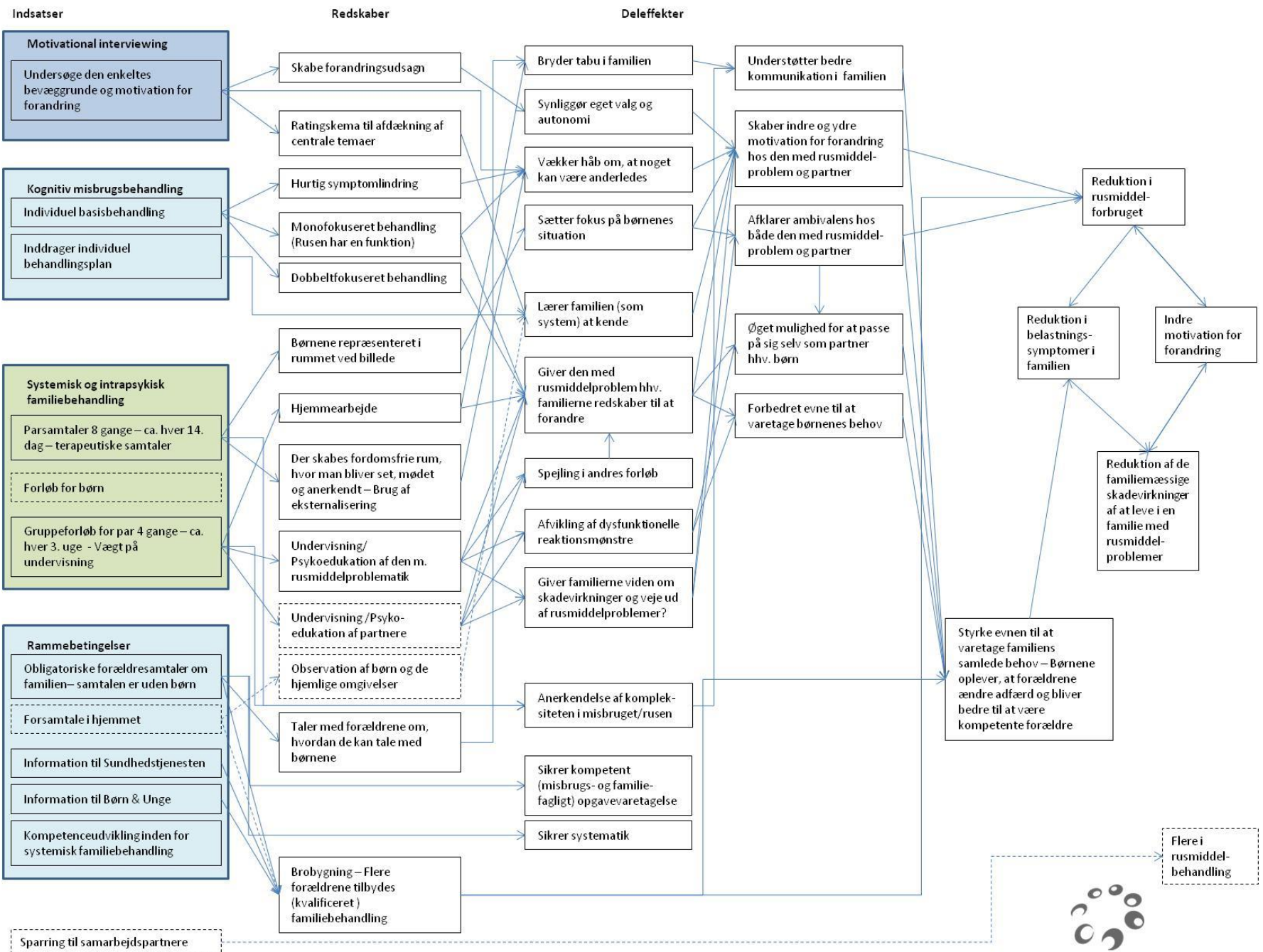
Virker ved...

Resulterer i...

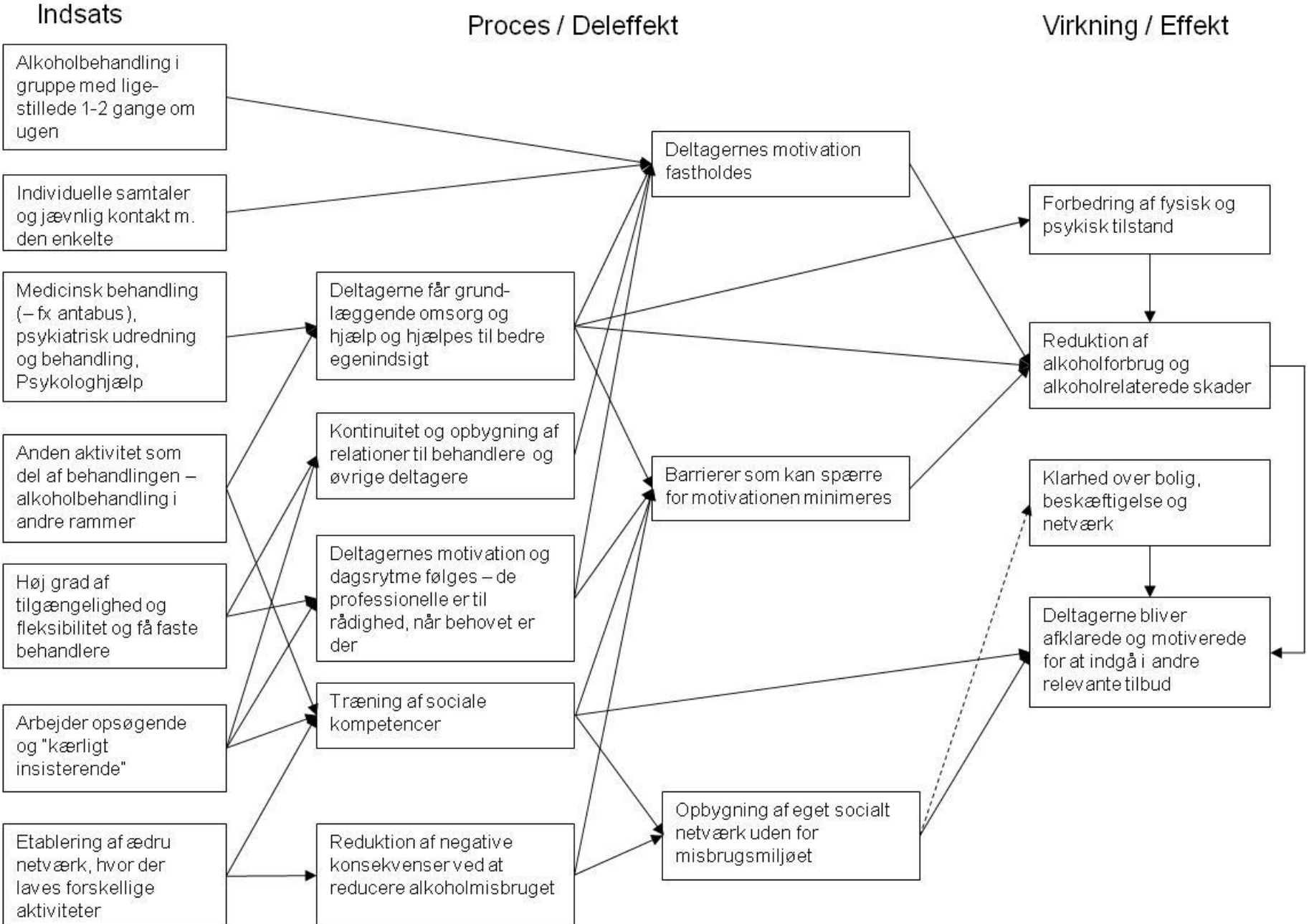
Langsigtet målsætning



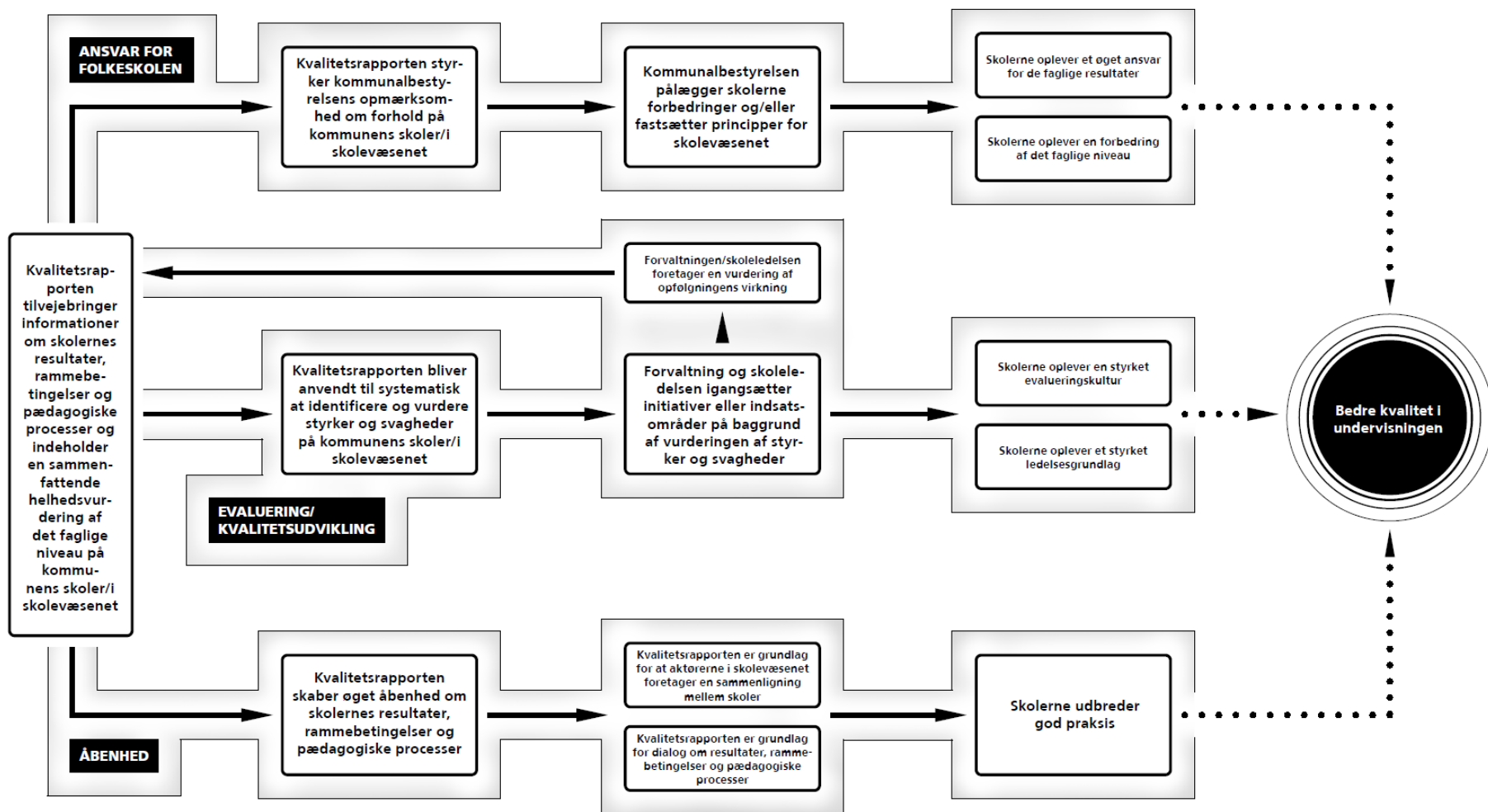
Familiebaseret alkoholbehandling



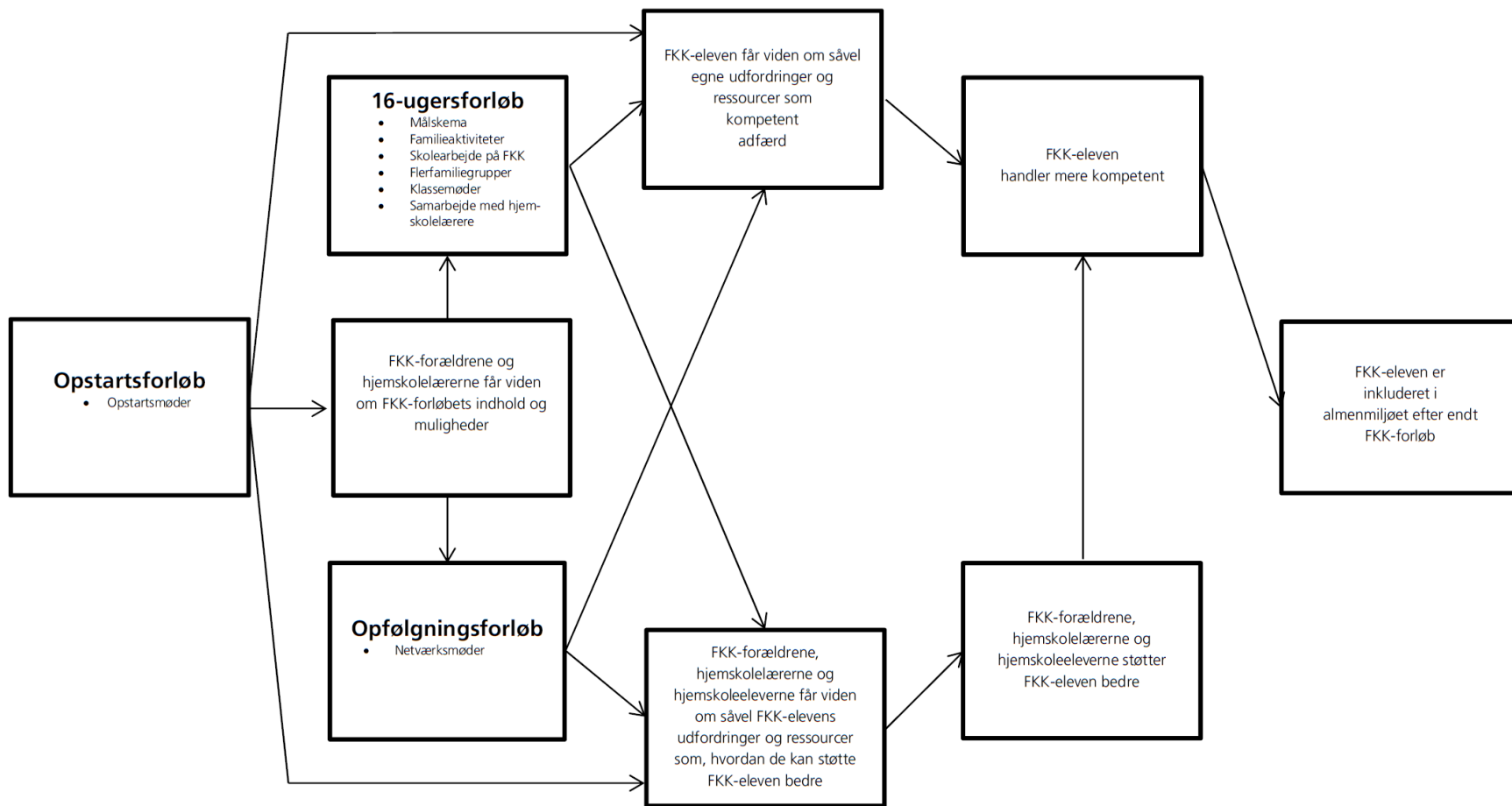
Behandlingstilbud til personer med svær alkoholmisbrug



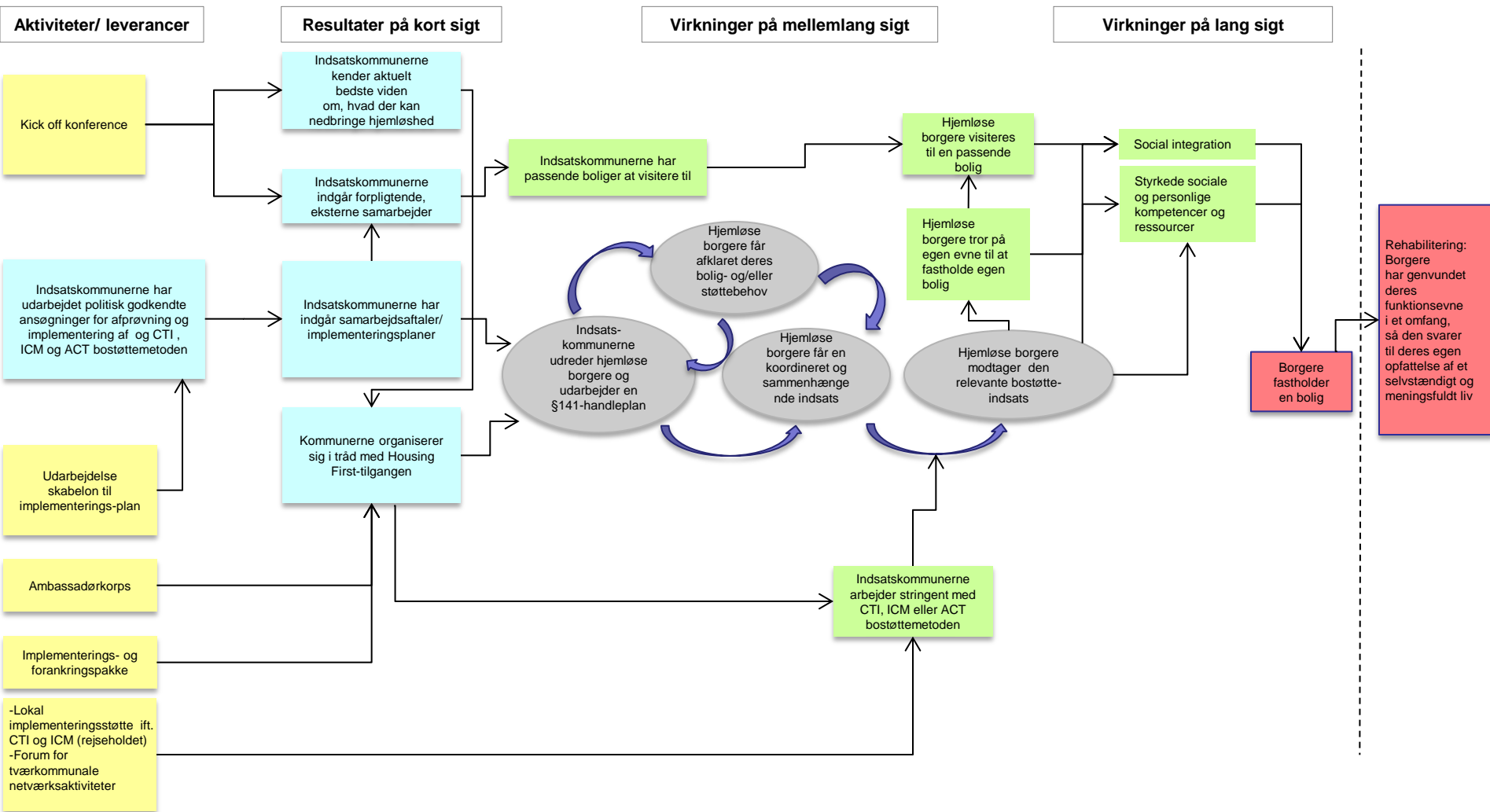
Kvalitetsrapporter



Familiekurser – en del Københavns Kommunes tidlige, forebyggende inklusionsindsats



Forankring af Hjemløsestrategien



Aktiveringsindsats

Figur 1.1: Løntilskud
Med kamera-punkter

