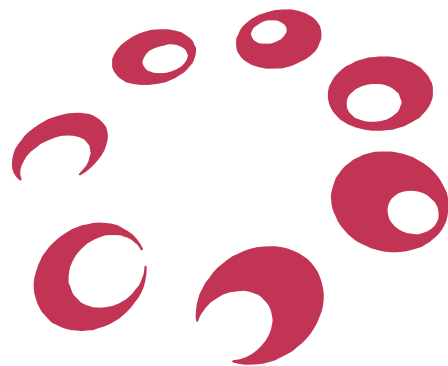




Sociale handleplaner – hvordan virker de?

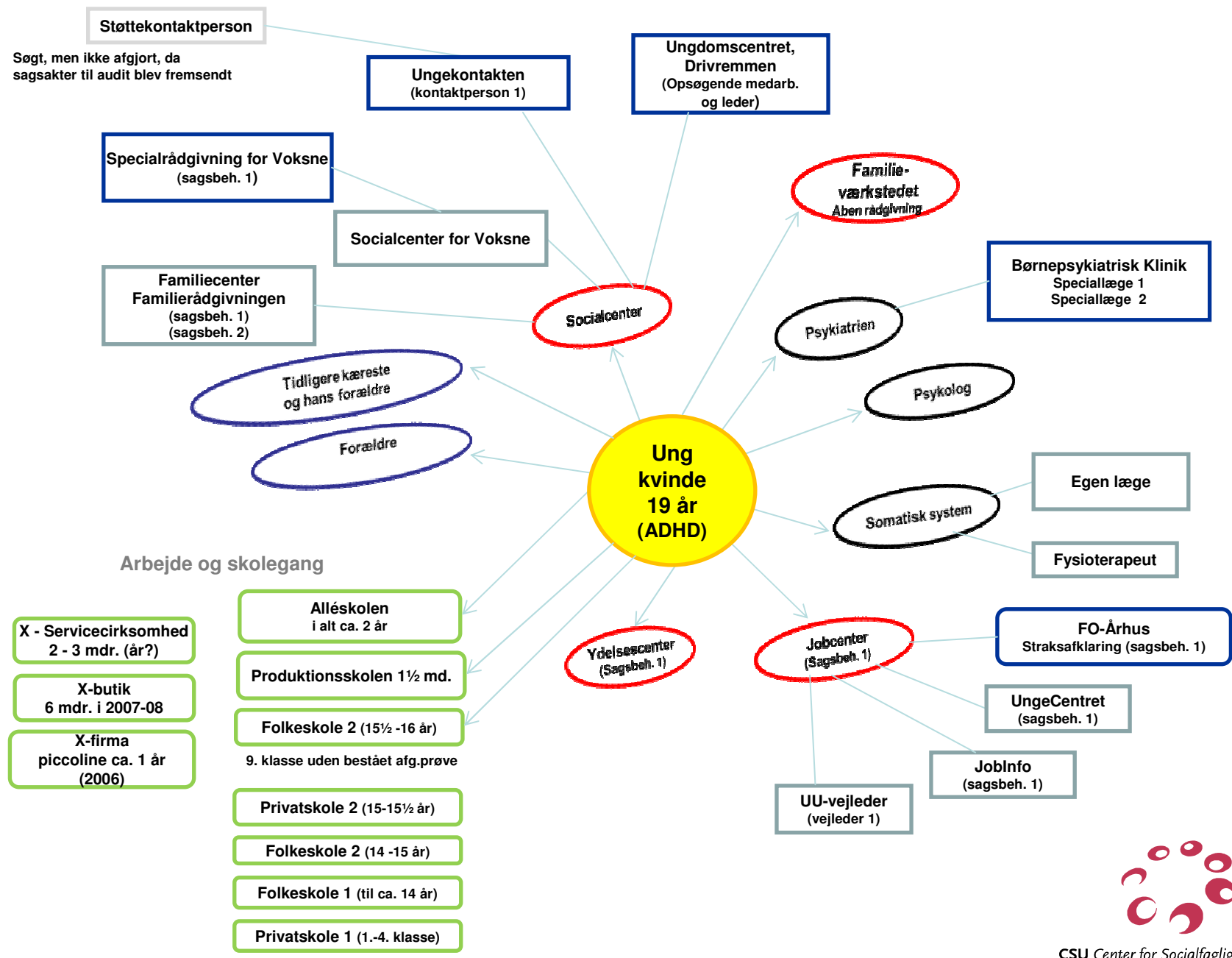
Runa Bjørn, Ledende udviklingskonsulent



CSU *Center for Socialfaglig Udvikling*

Trekantdrama





Fælles koncept for sociale handleplaner

Kommissorium:

- At udarbejde et fælles it-understøttet koncept for sociale handleplaner på voksenområdet – i Socialforvaltningen
 - Voksenhandicap
 - Socialpsykiatri og Udsatte Voksne



Fordi vi ønskede at:

- Borgerne mødes på ensartet måde
- Sikre at der arbejdes med skriftlige planer i alle sager → arbejde på mere reflekteret grundlag
- Der arbejdes med opstilling af mål i alle sager
- Bedre grundlag for koordinering
- Sikre systematik i og dokumentation af, at borgeren tilbydes en handleplan
- At der kan produceres ledelsesinformation på baggrund af planerne



Problemformulering

- Hvad karakteriserer sociale handleplaner som evalueringsredskab?
 - Hvad er forandringsteorien bag planerne som ide og bag Århus Kommunes handleplankoncept?
 - Er det sandsynligt, at man kan opnå de ønskede virkninger med handleplanerne?
 - Hvilke utilsigtede virkninger kan man forudse?



Hvad er det handleplanerne skal?

- Sikre borgerens retssikkerhed
- Motivation og empowerment
- Mere sammenhængende og helhedsorienterede indsatser
- Sikre forvaltningen dokumentation
 - Til brug for eventuelle klagesager
 - Til brug for den løbende interne kvalitetsudvikling

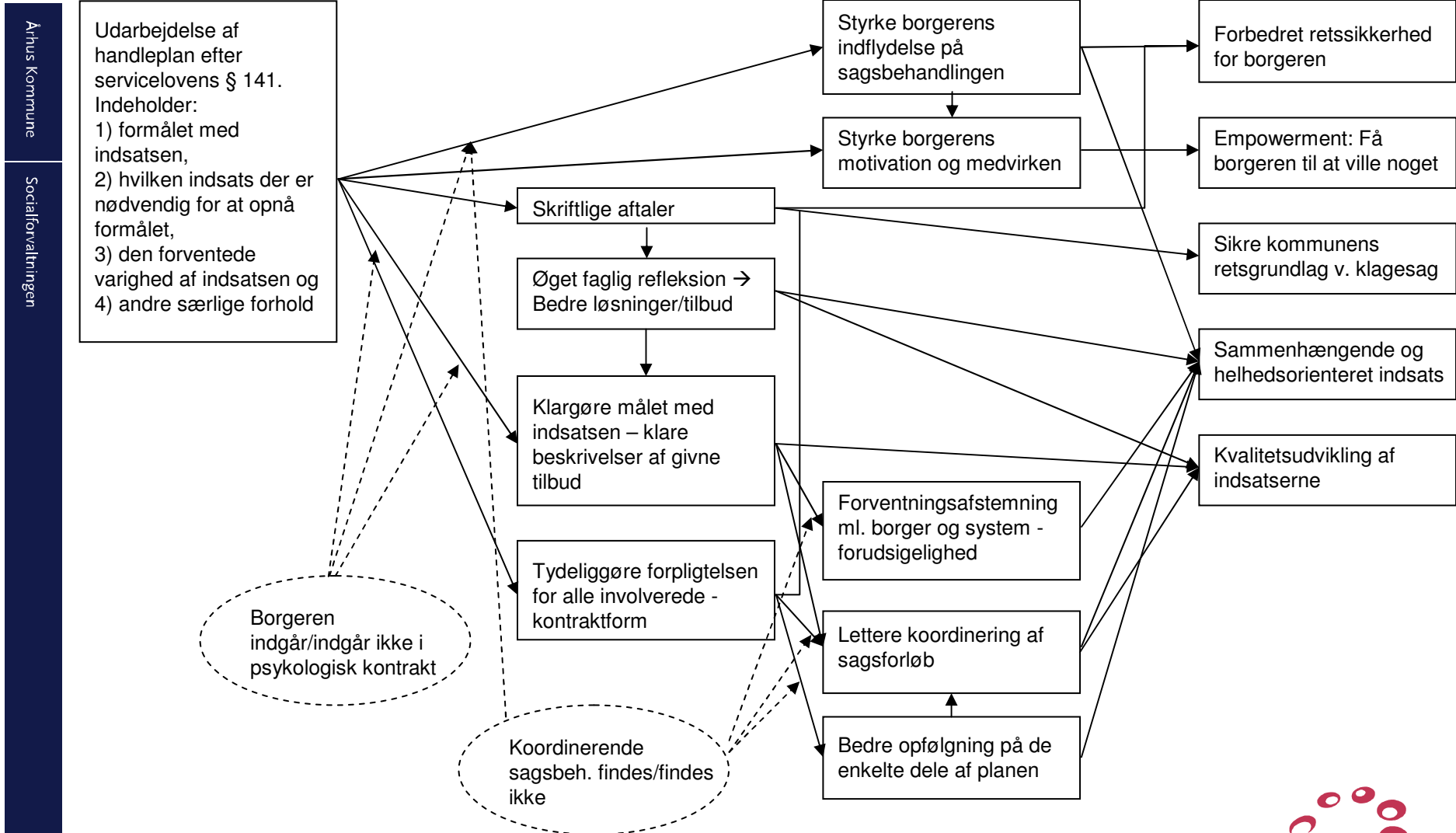


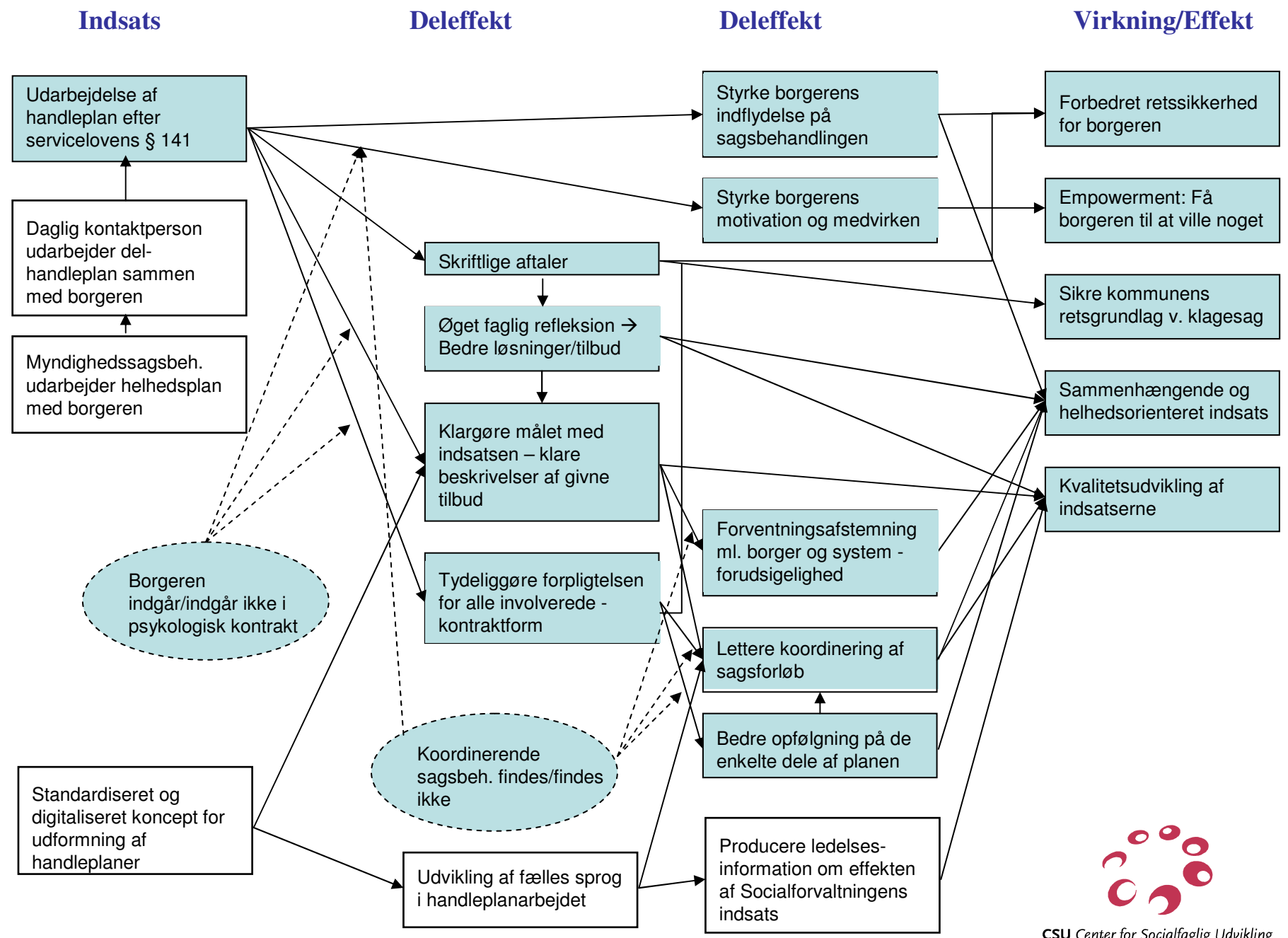
Indsats

Deleffekt

Deleffekt

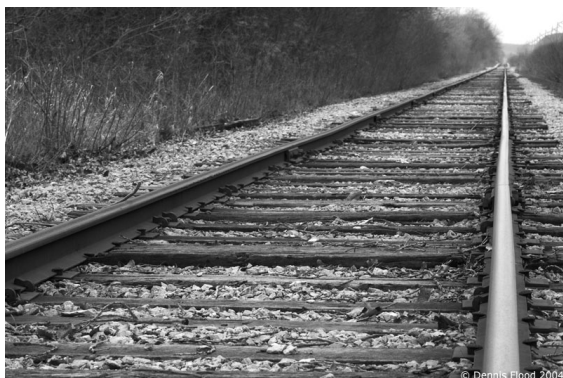
Virkning/Effekt





Antagelser bag forandringsteorien?

- Sociale problemer ses som individers problemer → løsninger skal findes på individplan
- Verden ses som rationel: Hvis man opstiller og forfølger mål, kan man løse sociale problemer
- Som bruger i Socialforvaltningen er man altid på vej mod mere ønskværdig tilstand. ...Men ønskværdig for hvem?



Svagheder i forandringsteorien?

- Forudsætter en koordinerende sagsbehandler
- Forudsætter at borgeren indgår i den psykologiske kontrakt og ser på sig selv med handleplanens særlige blik
- Man glemmer det asymmetriske magtforhold – Empowerment som forvaltningsstrategi...



To forskellige perspektiver i forvaltningen



Pædagogen Bo

- Handleplanen = dynamisk proces
- Det sagte har samme værdi som det skrevne
- Vægt på helheder
- Mål skal angive retning

Statistikeren Jens

- Handleplanen = det skriftlige produkt
- Det som ikke er dokumenteret, er ikke sket
- Opsplitning i enkeltvariable
- Mål skal være målbare



Samlet konklusion

Sat på spidsen...

Socialforvaltningen betoner de dele af forandringsteorien, der handler om koordinering, dokumentation og tværgående kvalitetsudvikling

→ Vi er i gang med at gøre handleplanerne til et internt sagsbehandlings- og styringsværktøj



Fra analyse til kvalitetsudvikling

- Fået større opmærksomhed på forandringsteorien bag handleplanerne – Hvordan de virker – og ikke virker
- Har fået større opmærksomhed på, at handleplanen er et tilbud til borgere – ikke noget vi kan kræve
- Vi har givet mere plads til fagligheden i handleplankonceptet → arbejder nu med to forskellige koncepter – Et for hver søjle
- Trækker kun ledelsesinformation på rammen
 - ikke på indholdet i målene
 - ikke sammenligning på tværs



Læs mere om problemstillingerne...

www.aarhuskommune.dk/csu

under "publikationer"

"Sociale handleplaner - hvordan virker de?
Sociale handleplaner som evalueringværktøj i
Århus Kommunes Socialforvaltning"
(Masterprojekt fra Master i Evaluering, 2008)



Runa Bjørn
Ledende udviklingskonsulent
Center for Socialfaglig Udvikling
www.aarhuskommune.dk/csu

E-mail: rub@aarhus.dk

Telefon: 8940 1331

