

Kan man filme en evaluering? Og kan en evaluering også være en film?

DES15. sept. 2018



Ingeborg Kragegaard, Aarhus Kommune

*"Vi har lært noget af at skulle filme og reflektere samtidig og undervejs i projektet -
mere end blot ved at deltage i projektet" (lærer stud. VIA)*

Præsentation

- Evaluering Gentænkt - intro til oplægget
- Kort intro til projektet den Gode Galskab
- Evalueringsmetode - deltagerinddragelse og anvendelse af lommefilm
- Den visuelle rapport
- Muligheder og udfordringer i deltagerinvolverende evalueringsprocesser



Den Gode Galskab samarbejde mellem Aarhus Kommune, VIA University College Aarhus og De Splittergale

Paraply af forskellige aktiviteter under Kulturhovedstad 2017
3 spor: Romaspor, samskabelsesspor og dokumentationsspor

Fokus på udsatte borgere og marginaliserede grupper

Dokumentation af to projekter 2016 og 2017



"Vi leder efter ressourcer i stedet for altid at fokusere på det, der ikke fungerer. Og vi bruger kunsten til at finde frem til hinandens styrker. Til at finde nye og spændende måder at være sammen på"
Ole Bjørn Rasmussen, lektor VIA University College

Formål med Den Gode Galskab

- At give kunsten en ny rolle i den socialfaglige indsats
- At inddrage kulturelt marginaliserede grupper
- At få øje på ressourcer hos mennesker "på kanten"
- At udfordre og gentænke normalitetsbegrebet

Hvad karakteriserede denne evalueringsopgave?

Hvilke krav stillede det til design, metode og formidling?

En række aktiviteter af kortere varighed

Flygtigt genstandsfelt

Evaluering for hvem?

Deltagerinddragelse og lommefilm

Udgangspunkt i partcipatorisk evaluering:

- forskellige interessenter deltager i evalueringen
- deres perspektiver, situationer, erfaringer eller synspunkter indgår med vægt
- trods forskelligheden tilsigtes en eller anden form for samarbejde om evalueringen, dens proces, temaer og/eller anvendelse (Dahler-Larsen, P. 2017)

Erfaringer med lommefilm og evaluering.

- *"Det er relativt nyt, at mobile made films er begyndt at sprede sig fra at være begyndende og eksperimental på podcast og Vlogs til mere specifik brug i forhold til biografer, undervisning, reklamer og tidlig dokumentation og evaluering" (Lambert-Jensen, F.K, 2017).*

Design og metode

- fokus på partipatorisk evalueringstilgang, herunder nye metoder til dokumentation af og læring i forhold til æstetiske samskabelsesprocesser på tværs af fagprofessioner og borgergrupper
- indsamle viden og erfaringer gennem deltagerobservation og audiovisuelle optagelser - under forberedelser, ved gennemførelse og efterfølgende af de kunstneriske samskabelsesprocesser og aktiviteter
- inddrage studerende og deltagende borgere aktivt i dokumentation og formidling af oplevelser, viden og erfaringer undervejs i forløbet ved at anvende foto- og videooptagelser på mobiltelefon

Evalueringsspørgsmål

- Lykkes projektet med gennem musik, dans og teater at skabe et fælles sprog i det tværfaglige og tværmenneskelige møde mellem studerende fra forskellige fagprofessioner og mellem kommende professionelle fagpersoner og udsatte borgere - og medvirker det til at nedbryde grænser, fordomme, tabuer etc. hos de studerende, de udsatte borgere og tilskuere?
- Får de studerende gennem den praksisnære læring øje på ressourcerne hos udsatte og sårbare borgere og bliver der rykket ved deres opfattelse og forståelse af normalitetsbegrebet?

Hvordan gjorde vi?

Udvælgelse af deltagere til indsamling af data - udfordring

Forberedelse og instruktion af deltagerne - udfordring

"Det er nemt - vi er vant til at iscenesætte, optage og snapchatte"

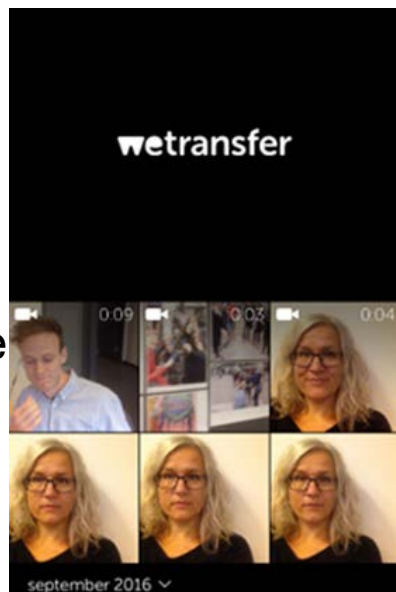
"På en eller anden måde var det meget glidende og harmonisk, fordi jeg i forvejen bruger snapchat rigtig meget til at fortælle, hvad jeg laver. Så udfordringen var mere det, at man skulle huske sig selv på at gøre det."

Dataindsamling på mobil

Vælg én af tre metoder til optagelser

1. Statements
2. Interviews af medspiller(e)
3. "Fluen på væggen"

Download appén We transfer



Agér eget udvælgelsespanel - sorter i ugens optagelser og send

1. Vælg ét klip, der svarer på hvert spørgsmål – altså 3 klip!
2. Skriv i kommentarfeltet, hvorfor du/I har valgt klippet!
3. Skriv i kommentarfeltet, hvor klippet er særligt interessant, hvis det varer mere end 1 minut!



Dataindsamling og bearbejdning

Udgangspunkt i projektets bagvedliggende forandringsteori

Systematisk og struktureret dataindsamling

Bearbejdning/analyse af de indsamlede optagelser

Formidling af resultater - ”den visuelle rapport” (film)

Hvad siger deltagerne om inddragelse i evaluering og at indsamle data med lommefilm?

"Det er grænseoverskridende at interviewe andre - især De Splittergale og sigøjnere"

Jeg tror, at nogle af deltagerne syntes, det var grænseoverskridende, fordi det var video. Mere intimt. Folk blev meget selvbevidste, at de skulle optages"... For mig er det nemmere at tage selfies - det virker mere grænseoverskridende at interview andre."

"We transfer (app'en) var god, fordi man kunne sætte længere videoer ind. Og det var smart at køre igennem en app og ikke skulle have det over på en pc og sende det - men det var nyt for mig, og derfor skulle jeg lige huske at bruge det."

Evaluering der skaber læring

"Vi har lært noget af at skulle filme og reflektere samtidig og undervejs i projektet - Vi har lært mere end blot ved at deltage i projektet"



Hvilke krav til evaluatrorollen?

- tålmodighed og risikovillighed
- slippe (noget af) styring og kontrol med data
- sikre systematik og struktur i dataindsamling
- understøtte motivation til bidrag med anerkendelse, opbakning, synlighed
- commitment og afstemning af forventninger og roller
- tidsperspektivets betydning
- Obs på mængden af data
- tid og ressourcer til bearbejdning af visuelt materiale
- form og indhold skabes undervejs i processen
- krav til tid, ressourcer og kompetencer hos deltagere
- formidling og offentliggørelse
- copyright og anonymitet

Produkter

"Båden gynger" 2016 (film)

"Jeg er splittergal" 2017 (film)

[link til film](#)

"Erfaringsopsamling på samskabelsesprojekt i Den Gode Galskab" 2017 (rapport)

www.udviklingsenheden.dk

Ingeborg Kragegaard, udviklingskonsulent
Socialforvaltningen, Aarhus Kommune

inkra@aarhus.dk



Spørgsmål og drøftelse

Hvor/ i hvilke sammenhænge ser I muligheder for deltagerinvolvering og visuel dokumentation?

Hvad og hvor er der udfordringer?

Hvilke krav stiller det til evaluator?

Erfaringer, gode ideer og inspiration?