

OXFORD RESEARCH 

LÆR
FOR
LIVET

En ansvarlig designfase

- grundighed og samarbejde mellem praktiker og ekstern konsulent

Oplæg på DES konference 21. april 2021

Gode møder på Zoom?

- ✓ Husk at sluk mikrofonen, når du ikke skal tale.
 - ✓ Undtagen i break-out grupperne
- ✓ Brug 'ræk hånden op' eller chat funktionerne, når du vil byde ind.
- ✓ Hold kameraret tændt, så vi ved, at du er der 😊



Dagens program – Parallelsession 4 – kl 14-15.30

Velkomst

Baggrunden for valg af evaluering i Lær for Livet

Metoden: Double Diamond-modellen

- Gruppearbejde: Relevans for jer? -

Praktisk gennemførelse

Udfordringer

- Gruppearbejde: Fordele og ulemper -

Afrunding



Baggrunden for valg af evaluering i Lær for Livet

- Kort om formålet med Lær for Livet
- Hvordan måler vi udsatte og anbragte børns læring i læringsprogrammet?
- Hvilke formative og summative formål er der med evalueringen?
- Hvilke interesser skal vi imødekomme i evalueringen – og ikke mindst i det output, vi får ud af evalueringen?





Break out-rooms: Relevansen for jer

Vælg en ordstyrer: Fx den der har været flest gange på DES' årskonference.

- Præsenter jer kort for hinanden.
- Brug 1 minut på hver især at overveje: Har I gennemført et projekt, hvor en lignende metode kunne have været relevant?
- Fortæl hinanden om jeres eksempler. Hvorfor kunne metoden være relevant?



Hvilke mulige
virkninger er der?



OXFORD RESEARCH

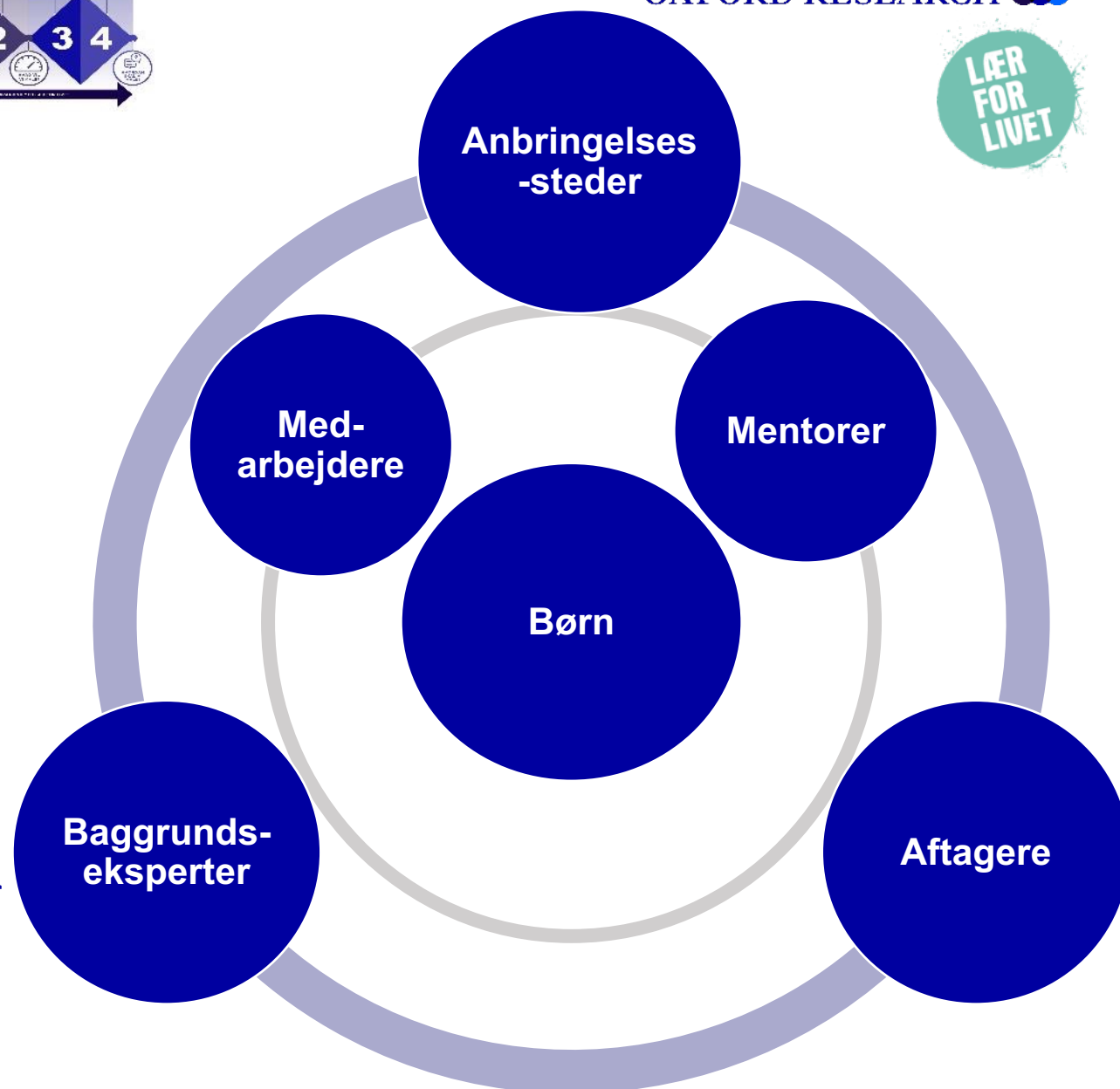


Fase 1: Identifikation

- Interviews
- Desk research
 - Rapporter om tidligere evalueringer
 - Grundlag for LFL
 - Andre undersøgelser om udsatte børns læring

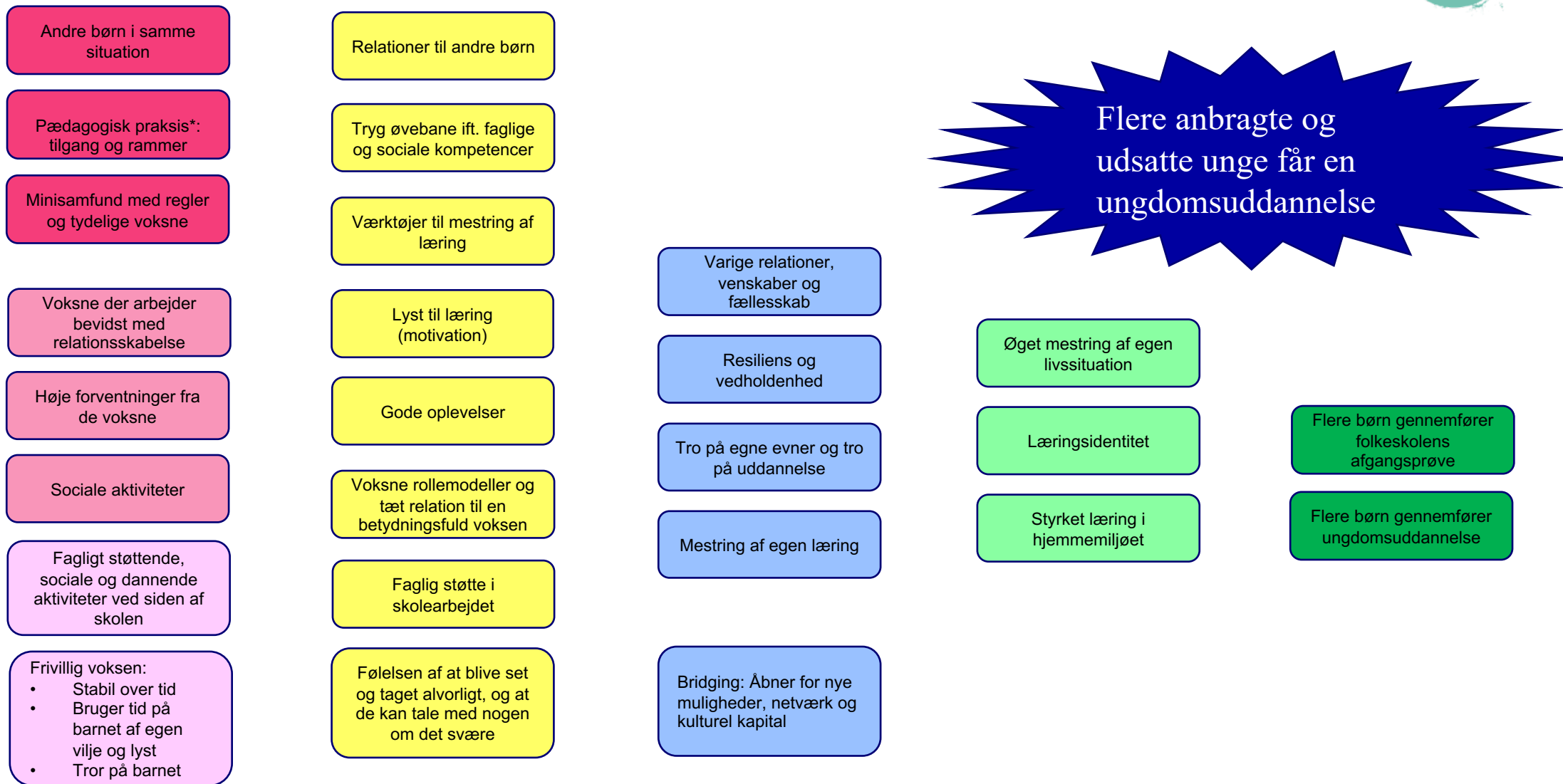
To temaer

1. Hvilke virkninger kan der være
 - Oplevede, ønskede eller forventede
2. Vidensbehov
 - Herunder erfaring med tidligere evalueringer





Resultat fase 1



Hvilke virkninger er vigtigst at måle på?

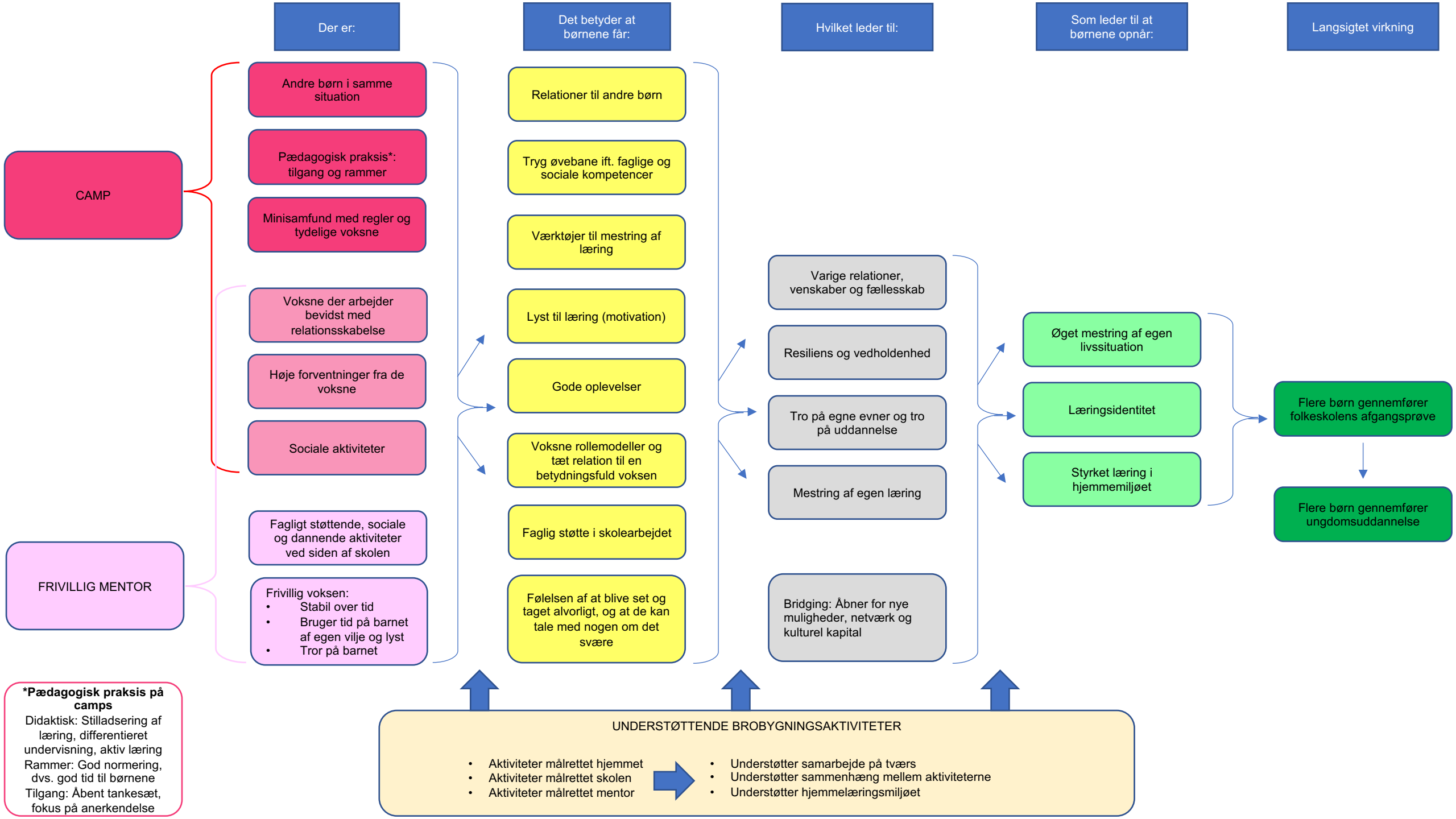


OXFORD RESEARCH



Fase 2: definition

- Forandringsteoriworkshop
 - Formål: Fælles forståelse af virkningslogikker
 - Hvad er realistiske mål?



Der er:

- Andre børn i samme situation
- Pædagogisk praksis*: tilgang og rammer
- Minisamfund med regler og tydelige voksne

- Voksne der arbejder bevidst med relationskabelse
- Høje forventninger fra de voksne
- Sociale aktiviteter

Fagligt støttende, sociale og dannende aktiviteter ved siden af skolen

- Frivillig voksen:
- Stabil over tid
 - Bruger tid på barnet af egen vilje og lyst
 - Tror på barnet

Det betyder at børnene får:

Relationer til andre børn

Tryk øvebane ift. faglige og sociale kompetencer

Værktøjer til mestring af læring

Lyst til læring (motivation)

Gode oplevelser

Voksne rollemodeller og tæt relation til en betydningsfuld voksen

Faglig støtte i skolearbejdet

Følelsen af at blive set og taget alvorligt, og at de kan tale med nogen om det svære

Hvilket leder til:

Varige relationer, venskaber og fællesskab

Resiliens og vedholdenhed

Tro på egne evner og tro på uddannelse

Mestring af egen læring

Bridging: Åbner for nye muligheder, netværk og kulturel kapital

Som leder til at børnene opnår:

Øget mestring af egen livssituation

Læringsidentitet

Styrket læring i hjemmemiljøet

Langsigtet virkning

Flere børn gennemfører folkeskolens afgangsprøve

Flere børn gennemfører ungdomsuddannelse

- UNDERSTØTTENDE BROBYGNINGSAKTIVITETER**
- Aktiviteter målrettet hjemmet
 - Aktiviteter målrettet skolen
 - Aktiviteter målrettet mentor
 - Understøtter samarbejde på tværs
 - Understøtter sammenhæng mellem aktiviteterne
 - Understøtter hjemmelæringsmiljøet

CAMP

FRIVILLIG MENTOR

***Pædagogisk praksis på camps**
 Didaktisk: Stilladsering af læring, differentieret undervisning, aktiv læring
 Rammer: God normering, dvs. god tid til børnene
 Tilgang: Åbent tankesæt, fokus på anerkendelse

Hvilke virkninger er
vigtigst at måle på?



Fase 2: definition

- Forandringsteoriworkshop
 - Formål: Fælles forståelse af virkningslogikker
 - Hvad er realistiske mål?
- Indikatorworkshop
 - Benhårdt formål: prioritering

Program for indikatorworkshop

- Kvalificering af bruttoliste
- Prioriteringskryds (grupper)
- Fælles prioriteringslinje
- Vælg 6 til kommuneark



Fælles prioriteringslinje



Nice to

Aller-allervigtigst



Prioritering (kommuneark)

LAER FOR LIVET
 HVAD FÅR BØRNE NE UD AF DET?

SYRENKØBING KOMMUNE

<p>Fællesskab</p>	<p>Lyst til at lære</p> <p>English Deutsch Dansk Matematik</p>
<p>Deltagelse i undervisning</p>	<p>Glæde/trivsel</p>
<p>Hvad vi har lavet</p>	<p>FAGLIG LÆRING</p>



Resultat fase 2

- Liste over ”vigtigste parametre, hvor vi skal finde egnede indikatorer + målemetoder ”
- Prioriteret efter
 - Væsentlighed (resultat af workshoppen)
 - Nemt/svært

Hvordan kan man
måle det?



Fase 3: Undersøgelsesfase

- Søgning:
 - I kendte oversigter og oversigtsartikler
 - På nettet (inkl. snebold)
- Sparring med eksperter (fx EVA)
- Vurdering af instrumenter
 - Bruttoliste (kort vurdering)
 - Nettoliste (grundigere vurdering)

Resultat fase 3



Hvordan skal vi måle det?



Fase 4: Leverance

- Forslag til måling inden for hvert af de prioriterede områder
 - Inkl. fordele, ulemper og alternativer
- Møde med drøftelser og beslutninger
- Resultat: Næsten færdigt design

OXFORD RESEARCH

Nyt analysesetup til LFL

Dette notat beskriver et foreløbigt forslag til nyt analysesetup for LFL. Notatet er blevet til efter et grundigt forberedende arbejde.

På baggrund af fase 1 og 2 blev det besluttet at arbejde videre med følgende prioriterede parametre:

1. FSA + UU
2. Økonomi
3. Mestring (herunder resiliens og vedholdenhed) og sociale kompetencer
4. Fastholdelse i programmet
5. Faglig udvikling
6. Trivsel fra skolen
7. Lyst til læring/motivation
8. Relationer til børn
9. Relationer til betydningsfulde voksne
10. Tro på fremtiden/uddannelse
11. Gode oplevelser
12. Børnenes tilfredshed
13. Kommunernes vurdering af om det er en god ide

I fase 3 har vi undersøgt forskellige metoder til at måle på ovenstående og præsenterer her vores forslag samt hvilke andre muligheder der kan overvejes. Vi henviser i øvrigt til tilbudet for vores anvendte metode og til de medsendte arbejdspapirer (bruttoliste over validerede instrumenter samt vurderingsskema) for nærmere om hvilke metoder der har været under overvejelse – særligt i forhold til de mere kvantitative dele af **setuppet**.

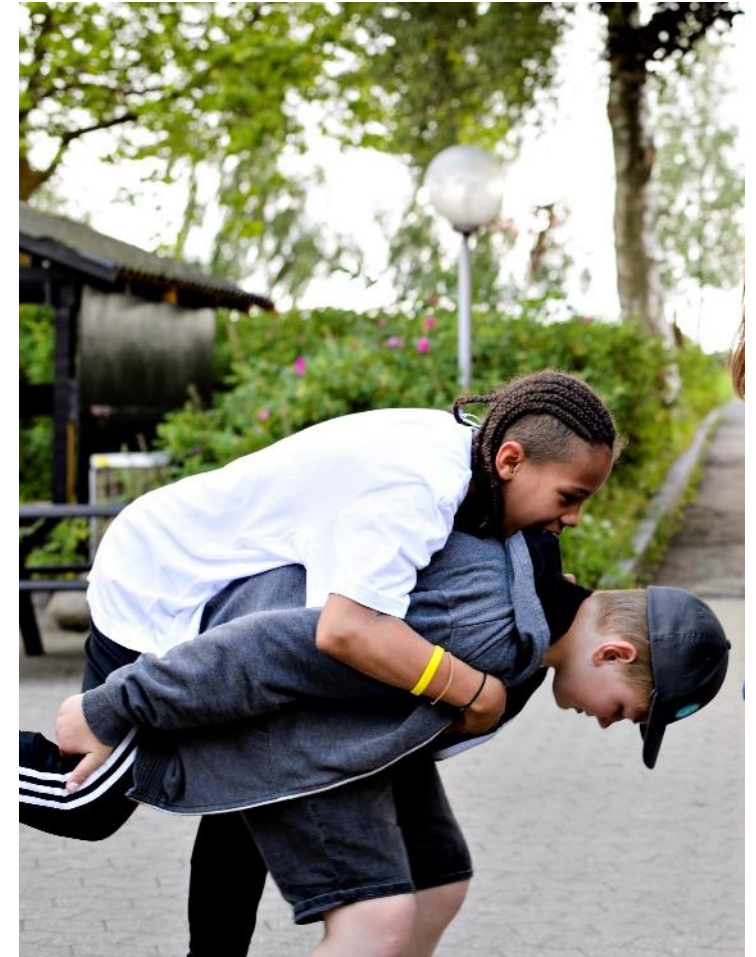
Vi har arbejdet ud fra følgende principper for udviklingen af **setuppet**:

- **Opbygningsprincipper** skal så præcist som muligt indfange de virkninger, som man ønsker med programmet og som er realistiske i forhold til målgruppen.
- Vi vægter indikatorer, som har betydning for LFLs vigtigste mål, nemlig at børnene får en ungdomsuddannelse. Dette kan godt være ikke-kognitive kompetencer.
- Målingerne skal i videst muligt omfang integreres i LFLs praksis, så måling og dokumentation ikke opleves som en for stor opgave.
- Leverancerne skal kunne anvendes til at vise udbyttet af LFL i kommunikationen med fonde, samarbejdskommuner m.fl.

1

Udfordringer

- Grundighed tager tid og ressourcer for alle parter
- Svært at begrænse sig
- For god tid?
 - Virkeligheden indhenter en
 - Krydspres fra interessenter
- Høje forventninger
 - Hvad hvis noget alligevel ikke fungerer?
 - Nogle gange skal man også prøve sig frem for at finde en god løsning



Break out-rooms: Fordele og ulemper

Brug samme ordstyrer. Drøft med hinanden:

- Hvad egner Double Diamond-modellen sig godt til (evt. eksempler fra eget felt)?
- Er der bestemte typer opgaver/målgrupper/situationer, der egner sig godt til metoden?
- Hvad er fordele og ulemper ved metoden?





Afrunding

- Spørgsmål fra chatten
- Tak for nu! 😊

Kontakt os gerne for mere information eller en dejlig, nørdet evalueringssnak:

Nete Krogsgaard Niss: nkn@oxfordresearch.dk

Kristine Bang Andreassen: kristine@laerforlivet.dk

